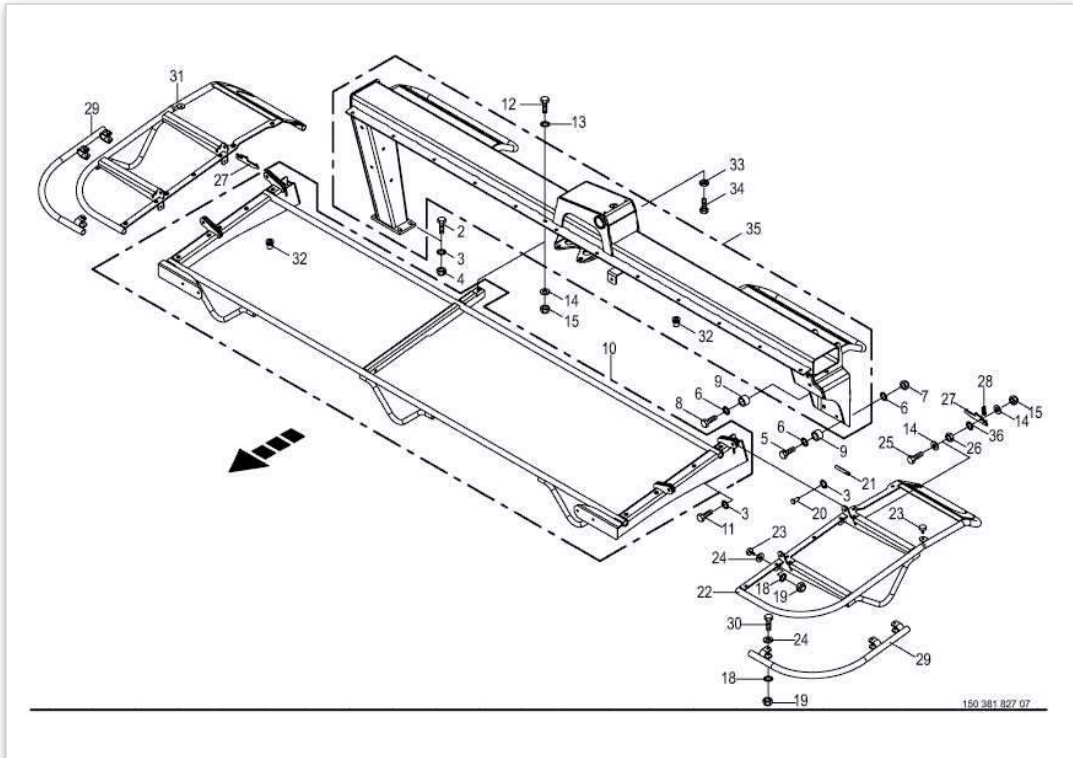
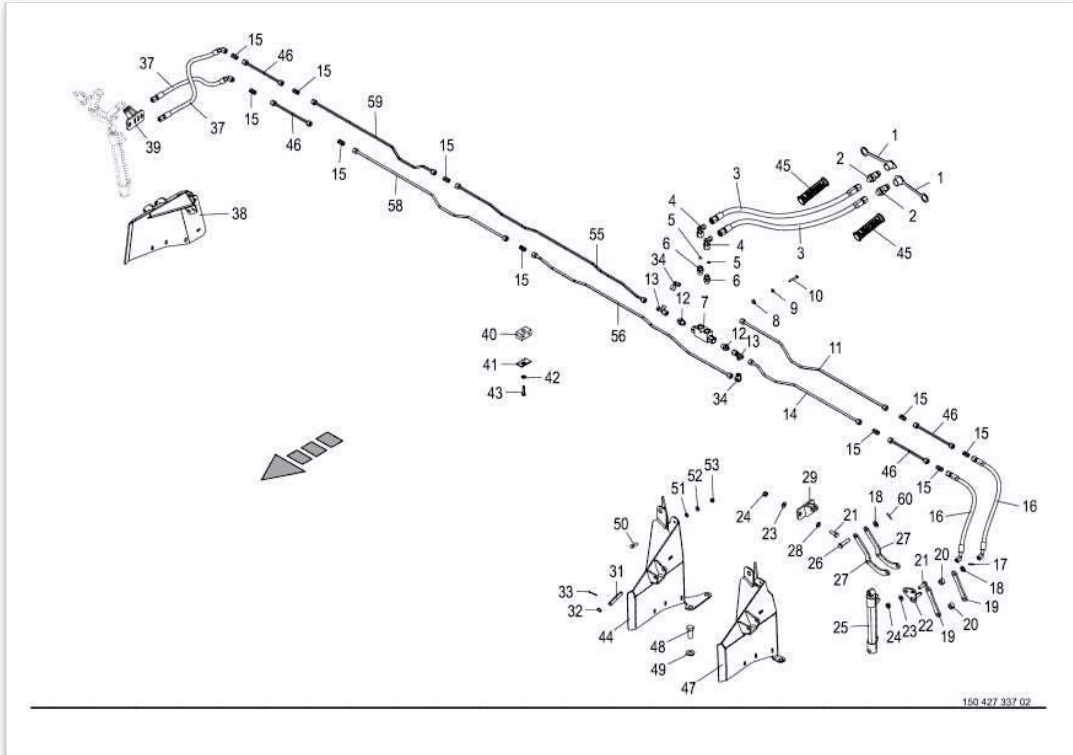


150 381 806 04

Pos	Teilenummer	Bezeichnung	Anmerkung	Menge
1	20 039 025 0	Pendelbock mit Buchsen		1
2	00 934 954 0	Lagerbuchse	-45 X 50 X 50	2
3	00 254 525 1	Scharnierbolzen	-Rd. 45 X 342	1
4	00 912 500 3	Spannstift	-12 X 65	2
5	00 910 899 0	Passscheibe	-45 X 55 X 1	x
6	00 910 732 1	Stützscheibe	-S 45 X 55 X 3,0	x
7	00 919 105 0	Kegelschmiernippel	-AM 8 X 1	2
8	00 925 008 0	Verschlussstopfen	-35,5/42 X 15/18	1
9	00 953 823 0	Verschlussstopfen	-20,7/25 X 8/10,5	1
10	00 922 651 2	Knotenkette	-Lg.= 215	1
11	00 917 105 0	Federstecker	-5	1
12	20 032 775 0	Gelenkwellenhalter		1
13	00 490 607 0	Druckfeder	-6 X 30 X 55	1
14	00 910 512 2	Scheibe	-21 X 37 X 3	x
15	00 912 643 2	Spannstift	-6 X 35	1
16	00 904 006 0	Senkschraube	-M 12 X 30	x
17	00 151 562 1	Anschlag		1
18	00 908 701 0	Sicherungsmutter	-M 12	x
19	00 900 306 1	6kt-Schraube	-M 12 X 70	x
20	00 908 215 0	6kt-Mutter	-M 12	x
21	27 009 208 1	Gasfeder 367,5/114 2400N		1
22	00 901 434 0	6kt-Schraube	-M 10 X 55	x
24	00 909 907 0	Sperrkantscheibe	-SKZ 10	x
25	00 908 758 0	Sicherungsmutter	-M 10	x
26	27 012 210 0	Zugfeder		2
27	00 918 300 1	Ringschraube	-M 12 X 95	x
28	00 910 506 1	Scheibe	-13 X 24 X 2,5	x
29	20 036 836 0	Klemmgabel Messerschlüssel		1
30	00 914 036 0	Blindniet	-4,8 X 11	x
31	00 924 949 0	Rohrschutzkappe		1

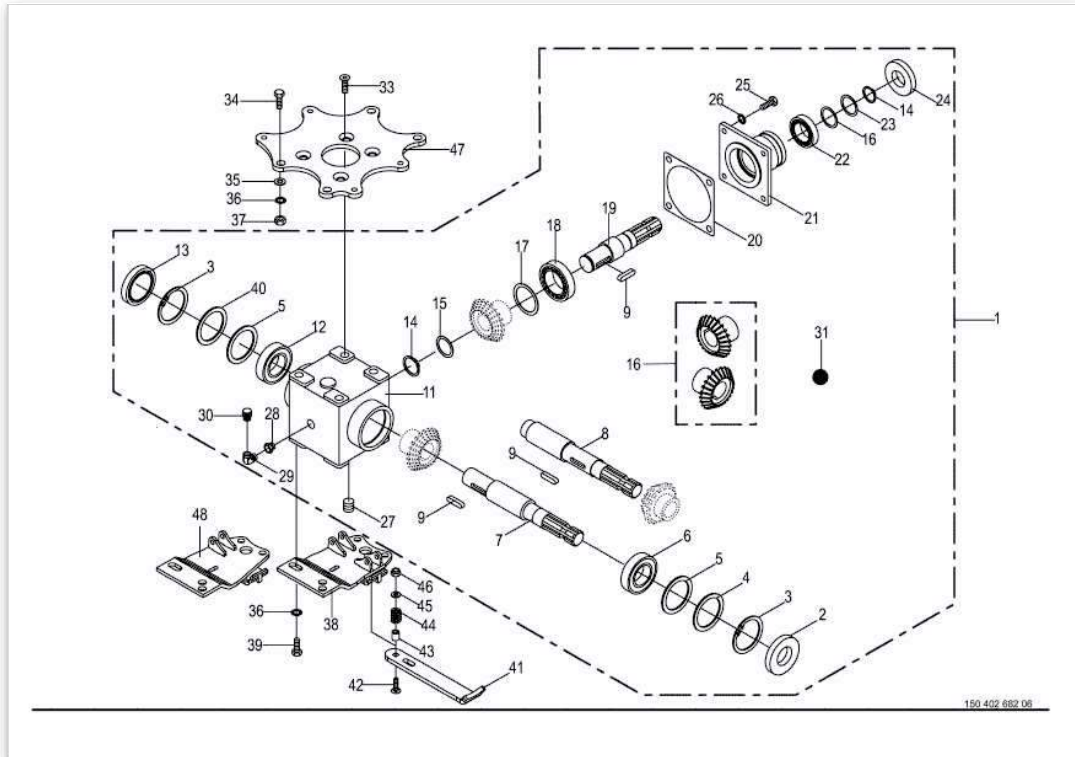


Pos	Teilenummer	Bezeichnung	Anmerkung	Menge
2	00 900 658 0	6kt-Schraube	-M 12 X 40	x
2.1	00 901 451 0	6kt-Schraube	-M 12 X 45	x
2.2	00 900 657 0	6kt-Schraube	-M 12 X 35	x
3	00 909 910 1	Sperrkantscheibe	-SKM 12	x
4	00 908 701 0	Sicherungsmutter	-M 12	x
5	00 901 495 0	6kt-Schraube	-M 16 X 160	x
6	00 909 904 1	Sperrkantscheibe	-SKZ 16	x
7	00 908 719 0	Sicherungsmutter	-M 16	x
8	00 901 132 1	6kt-Schraube	-M 16 X 55	x
9	00 271 388 1	Distanzhülse	-16,5 X 25 X 26	4
10	20 033 577 1	Schutzrahmen		1
11	00 900 656 0	6kt-Schraube	-M 12 X 30	x
12	00 900 637 0	6kt-Schraube	-M 10 X 30	x
12.1	00 900 636 0	6kt-Schraube	-M 10 X 25	x
13	00 909 909 1	Sperrkantscheibe	-SKM 10	x
14	00 910 414 0	Scheibe	-10,5 X 21 X 2	x
15	00 908 758 0	Sicherungsmutter	-M 10	x
18	00 909 908 1	Sperrkantscheibe	-SKM 8	x
19	00 908 706 0	Sicherungsmutter	-M 8	x
20	00 916 015 2	Bolzen mit kleinem Kopf	-Rd. 12 X 30	4
21	00 912 582 2	Spannstift	-4 X 26	4
22	20 032 706 2	Schutz links		1
23	27 006 135 0	Gummipuffer	-Rd. 30 X 10 / M 8	6
24	00 910 413 0	Scheibe	-8,4 X 17 X 1,6	x
25	00 901 431 0	6kt-Schraube	-M 10 X 40	x
26	00 908 212 0	6kt-Mutter	-M 10	x
27	20 032 738 0	Klinke		2
28	00 274 949 0	Druckfeder	-1,6 X 13,4 X 40	2
29	20 032 704 0	Rohrbügel		2
30	00 901 046 1	6kt-Schraube	-M 8 X 55	x
31	20 032 705 2	Schutz rechts		1
32	90 000 113 0	Blindnietmutter	-M 8 X 20,5	x
33	00 908 515 1	6kt-Mutter -niedrige Form	-M 12	x
34	00 902 401 0	6kt-Schraube	-M 12 X 25	x
35	20 036 956 1	Tragholm		1
36	00 909 907 0	Sperrkantscheibe	-SKZ 10	x



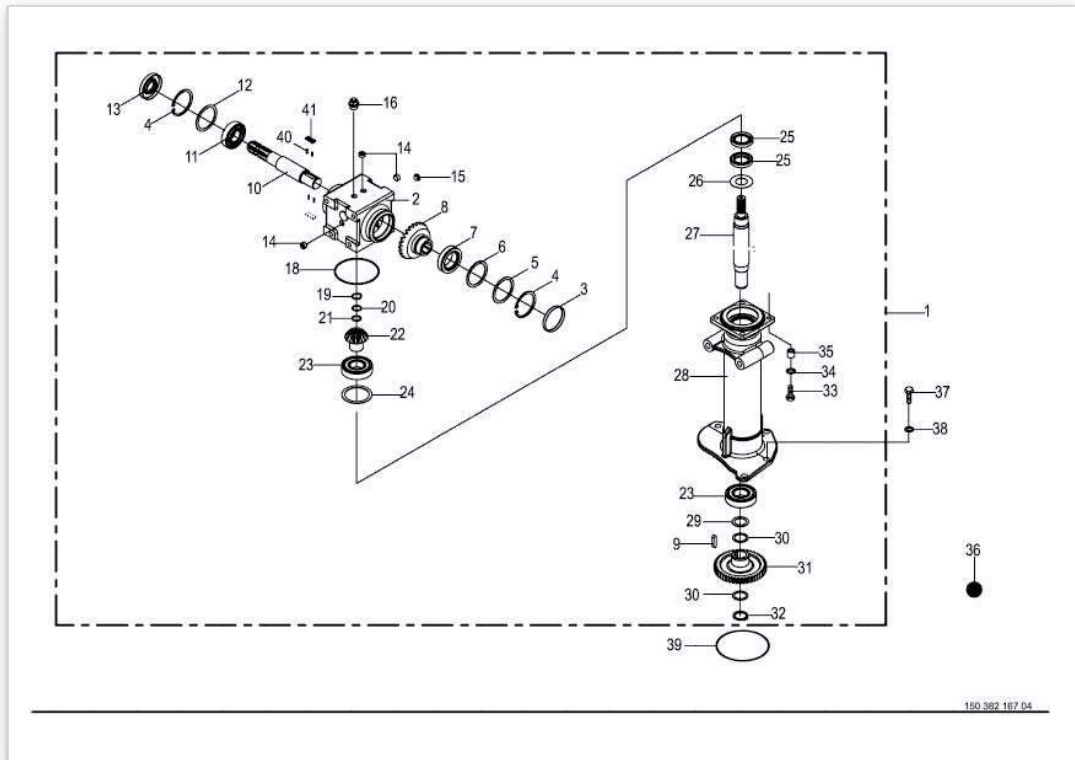
Pos	Teilenummer	Bezeichnung	Anmerkung	Menge
1	00 921 171 1	Staubmuffe -rot		2
2	00 921 145 0	Kupplungsstecker	-M 18 X 1,5	2
3	00 920 969 1	Hyd-Schlauch 1SN-K 8x1500 DKOL DKOL		2
4	00 921 067 1	Winkelstutzen	-M 18 X 1,5	2
5	00 919 324 0	Drosselscheibe	-0,8 X 12 X 1	2
6	00 919 918 1	Einschraubstutzen	-M 18 X 1,5 / E R3/8"	2
7	00 919 343 0	Doppel - Sperrblock	-G= 3/8"	1
8	00 910 351 1	Scheibe	-6,4 X 18 X 1,6	x
9	00 909 906 1	Sperrkantscheibe	-SKM 6	x
10	00 901 410 0	6kt-Schraube	-M 6 X 40	x
11	20 038 791 0	Hyd.-Leitung 8 x 1,5 x 789 4 Bögen		1
12	90 001 470 0	Einschraubstutzen	-M 14 X 1,5 / G 3/8"	2
13	00 919 967 0	L-Stutzen	-M 14 X 1,5	2
14	20 038 790 0	Hyd.-Leitung 8 x 1,5 x 586 4 Bögen		1
15	00 919 302 0	Verbindungsstutzen	-M 14 X 1,5	6
16	27 002 451 0	Hochdruckschlauchleitung	-Lg.= 490	2
17	00 912 611 2	Spannstift	-5 X 26	2
18	00 910 506 1	Scheibe	-13 X 24 X 2,5	x
19	20 037 954 0	Schwinge klein		4
20	00 225 951 2	Hülse	-12,2 X 22 X 12	4
21	00 900 637 0	6kt-Schraube	-M 10 X 30	x
22	20 038 478 0	Halter Klappschutz		2
23	00 909 909 1	Sperrkantscheibe	-SKM 10	x
24	00 908 758 0	Sicherungsmutter	-M 10	x
25	27 012 879 0	Hyd-Zylinder DZ 16/25x200/300		2
25.1	00 919 956 0	Dichtungssatz	-Dz 16/25	2
26	00 916 011 1	Bolzen mit kleinem Kopf	-12 X 46/41	6
27	20 037 953 0	Schwinge		4
28	00 910 414 0	Scheibe	-10,5 X 21 X 2	x
29	20 038 475 0	Halter Schwinge links		2
31	00 215 455 0	Bolzen	-Rd. 12 X 79	2
32	00 910 803 0	Passscheibe	-12 X 18 X 1,0	x
33	00 912 046 1	Splint	-3,2 X 28	4
34	00 919 965 0	Winkelstutzen	-M 14 X 1,5	2
37	27 002 450 0	Hyd-Schlauch 2SN 6x400 DKOL DKOL45		2
38	20 038 481 0	Zylinderaufnahme rechts		1

Pos	Teilenummer	Bezeichnung	Anmerkung	Menge
39	20 038 476 0	Halter Schwinge rechts		1
40	00 925 159 0	Rohrschelle -2 Hälften	-Bo.= 8/8	4
41	00 925 134 0	Deckplatte		4
42	00 909 908 1	Sperrkantscheibe	-SKM 8	x
43	00 900 201 0	6kt-Schraube	-M 8 X 35	x
44	20 038 480 0	Zylinderaufnahme links		1
45	27 013 869 0	Griffhälften+Beschrift-Satz NW06/10		2
45.1	27 013 868 0	Hydr-Schlauchbeschriftung (Satz für ET)		1
48	00 900 675 0	6kt-Schraube	-M 16 X 40	x
48.1	00 901 483 0	6kt-Schraube	-M 16 X 65	x
49	00 909 912 1	Sperrkantscheibe	-SKM 16	x
50	00 900 616 0	6kt-Schraube	-M 8 X 25	x
51	00 910 413 0	Scheibe	-8,4 X 17 X 1,6	x
52	00 909 908 1	Sperrkantscheibe	-SKM 8	x
53	00 908 706 0	Sicherungsmutter	-M 8	x
55	20 230 056 0	Hyd.-Leitung 8 x 1,5 x 1031 8 Bögen		1
56	20 230 057 0	Hyd.-Leitung 8 x 1,5 x 1081 8 Bögen		1
58	20 230 059 0	Hyd.-Leitung 8 x 1,5 x 861 4 Bögen		1
59	20 230 058 0	Hyd.-Leitung 8 x 1,5 x 745 4 Bögen		1
60	00 912 582 2	Spannstift	-4 X 26	6



Pos	Teilenummer	Bezeichnung	Anmerkung	Menge
1	20 430 807 0	Hauptgetriebe f. Antrieb inks drehend		1
1.1	20 430 806 0	Hauptgetriebe f. Antrieb rechts drehend		1
2	00 936 339 1	Radial-Wellendichtring	-A 35 X 80 X 13	1
3	00 911 673 0	Sicherungsring	-80 X 2,5	2
4	00 910 741 1	Stützscheibe	-S 63 X 80 X 3	x
5	00 911 022 0	Passscheibe	-70 X 80 X 0,1	x
5.1	00 911 023 0	Passscheibe	-70 X 80 X 0,3	x
5.2	00 911 024 1	Passscheibe	-70 X 80 X 1,0	x
6	00 930 167 0	Rillenkugellager	-6307	1
7	20 031 613 0	Getriebewelle	-Linksdrehsinn-Rd. 42 X 275	1
8	00 146 974 1	Getriebewelle	-Rechtsdrehsinn-Rd. 42 X 270	1
9	00 915 122 0	Passfeder	-A 10 X 8 X 40	2
11	00 268 750 2	Getriebegehäuse		1
12	00 932 177 0	Kegelrollenlager	-32010 X	1
13	90 000 426 0	Verschlussdeckel	-Rd. 80 X 10	1
14	00 911 541 0	Sicherungsring	-A 35 X 1,5	2
15	00 911 130 0	Passscheibe	-35 X 45 X 0,1	x
15.1	00 911 132 0	Passscheibe	-35 X 45 X 0,3	x
15.2	00 911 133 0	Passscheibe	-35 X 45 X 0,5	x
15.3	00 911 134 0	Passscheibe	-35 X 45 X 1,0	x
16	20 230 147 0	Kegelradsatz M=5 Z=22/16 90°		1
17	00 910 900 0	Passscheibe	-50 X 62 X 0,1	x
17.1	00 910 902 0	Passscheibe	-50 X 62 X 0,3	x
17.2	00 910 903 0	Passscheibe	-50 X 62 X 0,5	x
17.3	00 910 904 0	Passscheibe	-50 X 62 X 1,0	x
18	00 932 155 0	Kegelrollenlager	-32210 A	1
19	00 145 215 4	Getriebewelle	-Rd. 42 X 193	1
20	00 145 212 1	Getriebedichtung		1
21	00 146 976 4	Getriebedeckel		1
22	00 930 137 0	Rillenkugellager	-6207	1
23	00 910 727 1	Stützscheibe	-S 35 X 45 X 2,5	x
24	00 936 337 1	Radial-Wellendichtring	-A 35 X 72 X 12	1
25	00 900 655 0	6kt-Schraube	-M 12 X 25	x
26	00 909 910 1	Sperrkantscheibe	-SKM 12	x

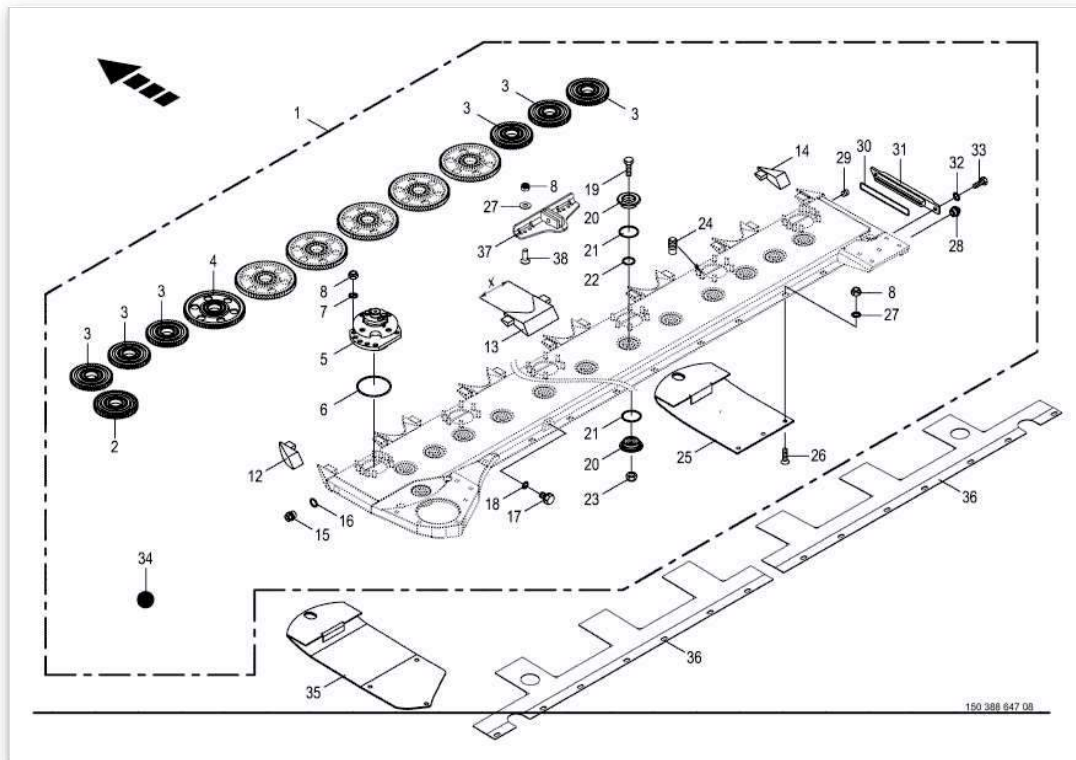
Pos	Teilenummer	Bezeichnung	Anmerkung	Menge
27	00 906 040 1	Verschlussschraube	-M 18 X 1,5	6
28	00 920 931 0	Gewindereduzierstutzen	-M 18 X 1,5 - R 1/4"	1
29	00 925 901 0	Winkel	-1/4"	1
30	00 919 821 2	BelüftungsfILTER	-R 1/4"	1
31	00 926 101 0	Getriebeöl -Id.-Nr.= 1ltr		0,5
33	90 002 407 0	Senkschraube I-6kt M16 x 30 Zn8		x
34	00 900 676 0	6kt-Schraube	-M 16 X 45	x
35	00 910 303 1	Scheibe	-17 X 30 X 3	x
36	00 909 912 1	Sperrkantscheibe	-SKM 16	x
37	00 908 220 0	6kt-Mutter	-M 16	x
39	00 900 335 1	6kt-Schraube	-M 16 X 30	x
40	90 001 226 0	Stützscheibe	-S 70 X 80 X 3	x
41	20 036 933 0	Gelenkwellenhalter		1
42	00 904 838 1	FlachrundschrAube	-M 10 X 55	x
43	20 038 935 0	Buchse 10,5 x 16 x 18		1
44	00 281 758 0	Druckfeder	-3 X 19 X 30	1
45	90 000 121 0	Scheibe	-10,5 X 30 X 2,5	x
46	00 908 758 0	Sicherungsmutter	-M 10	x
47	20 036 608 0	Getriebeplatte		1
48	20 036 610 0	Federhalter		1



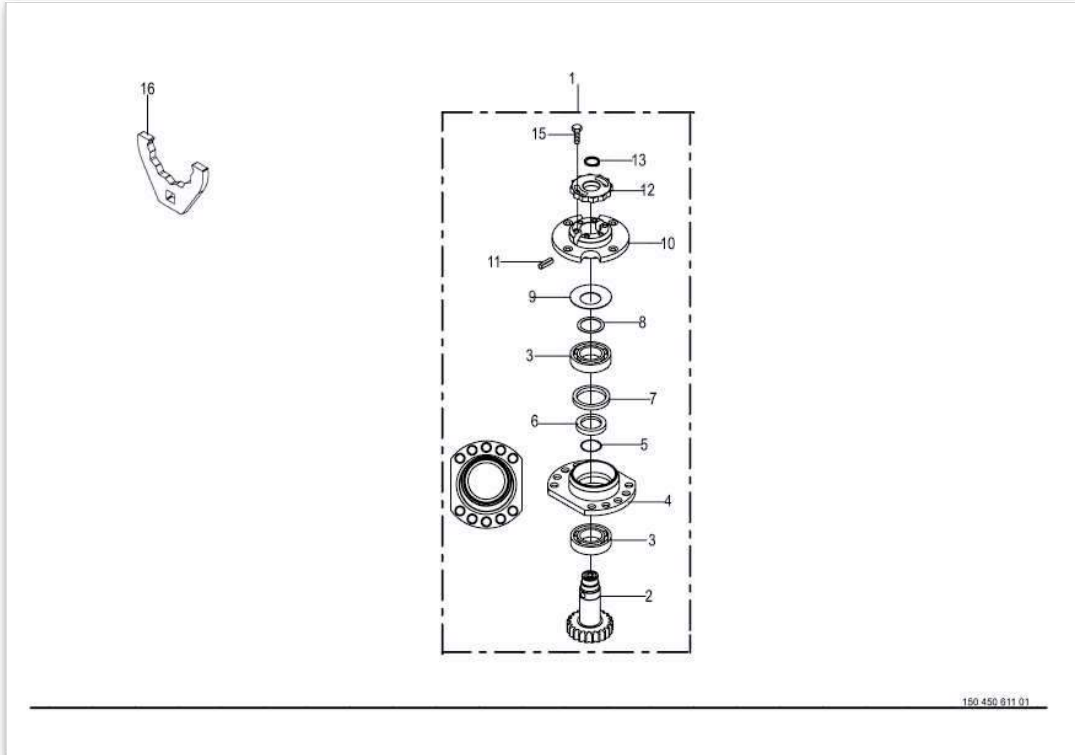
150.382 167 04

Pos	Teilenummer	Bezeichnung	Anmerkung	Menge
1	20 036 061 1	Mäherantriebsgetriebe mit Freilauf		1
2	00 268 750 2	Getriebegehäuse		1
3	90 000 426 0	Verschlussdeckel	-Rd. 80 X 10	1
4	00 911 673 0	Sicherungsring	-80 X 2,5	2
5	00 910 741 1	Stützscheibe	-S 63 X 80 X 3	x
6	00 911 024 1	Passscheibe	-70 X 80 X 1,0	x
7	00 932 177 0	Kegelrollenlager	-32010 X	1
8	20 036 059 0	Kegelrad M=4,6 Z=25/13 90°		1
9	00 915 122 0	Passfeder	-A 10 X 8 X 40	1
10	20 036 058 1	Getriebewelle Freilauf		1
11	00 930 167 0	Rillenkugellager	-6307	1
12	00 911 022 0	Passscheibe	-70 X 80 X 0,1	x
12.1	00 911 023 0	Passscheibe	-70 X 80 X 0,3	x
13	00 936 021 0	Radial-Wellendichtring	-AS 35 X 80 X 12	1
14	00 906 040 1	Verschlusschraube	-M 18 X 1,5	5
15	00 925 010 0	Verschlussstopfen	-14,6/20 X 5,5/7,5	4
16	27 008 972 0	Entlüftungsventil	-M 18 X 1,5	1
18	00 937 588 0	O-Ring	-124,5 X 3	1
19	90 002 076 0	Sicherungsring	-A 25 X 1,2	1
20	00 910 710 0	Stützscheibe	-S 25 X 35 X 2,0	x
21	00 910 840 0	Passscheibe	-25 X 35 X 0,1	x
21.1	00 910 842 0	Passscheibe	-25 X 35 X 0,3	x
21.2	00 910 844 1	Passscheibe	-25 X 35 X 1,0	x
22	20 032 416 0	Kegelritzel	-Z= 13/25	1
23	00 930 568 0	Rillenkugellager	-6308 2RS	2
24	00 910 944 0	Passscheibe	-80 X 90 X 0,1	x
24.1	00 910 945 0	Passscheibe	-80 X 90 X 0,3	x
24.2	00 910 946 0	Passscheibe	-80 X 90 X 0,5	x
24.3	00 910 947 0	Passscheibe	-80 X 90 X 1,0	x
25	00 936 352 3	Radial-Wellendichtring	-A 40 X 65 X 10	2
26	90 000 097 0	Passscheibe	-52 X 65 X 2	x
27	20 032 417 0	Antriebswelle	-Rd. 45 x 542,4	1
28	20 036 057 0	Getriebegehäuse		1
29	90 001 561 0	Stützscheibe	-S 35 X 50 X 2,5	x
30	00 911 130 0	Passscheibe	-35 X 45 X 0,1	x
30.1	00 911 132 0	Passscheibe	-35 X 45 X 0,3	x

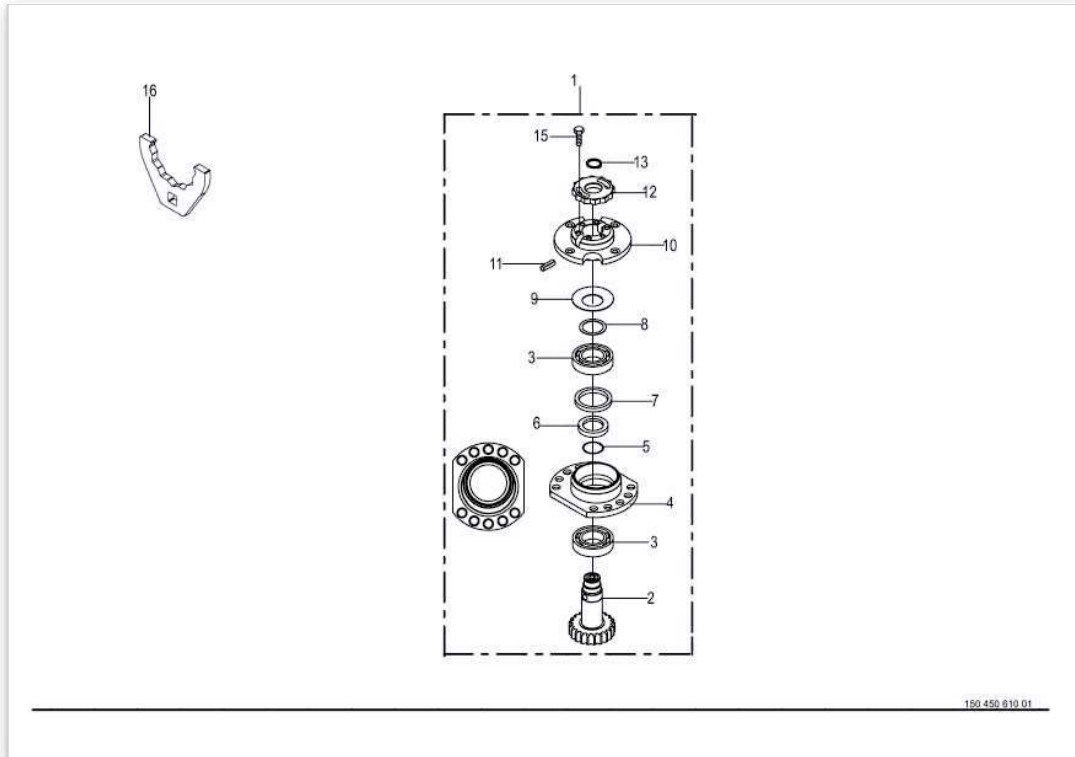
Pos	Teilenummer	Bezeichnung	Anmerkung	Menge
30.2	00 911 134 0	Passscheibe	-35 X 45 X 1,0	x
30.3	00 911 136 1	Passscheibe	-35 X 45 X 2,0	x
31	00 253 034 4	Stirnrad	-Z= 44	1
32	00 911 541 0	Sicherungsring	-A 35 X 1,5	1
33	00 901 452 0	6kt-Schraube	-M 12 X 50	x
34	00 909 910 1	Sperrkantscheibe	-SKM 12	x
35	00 228 477 2	Hülse	-12 X 20 X 21,5	4
36	00 926 101 0	Getriebeöl -Id.-Nr.= 1ltr		0,5
37	00 900 675 0	6kt-Schraube	-M 16 X 40	x
38	00 909 912 1	Sperrkantscheibe	-SKM 16	x
39	00 937 568 0	O-Ring	-151,99 X 3,53	1
40	20 031 618 0	Druckfeder	-0,6 X 3,5 X 14	4
41	20 036 060 0	Freilauf-Klinke		2



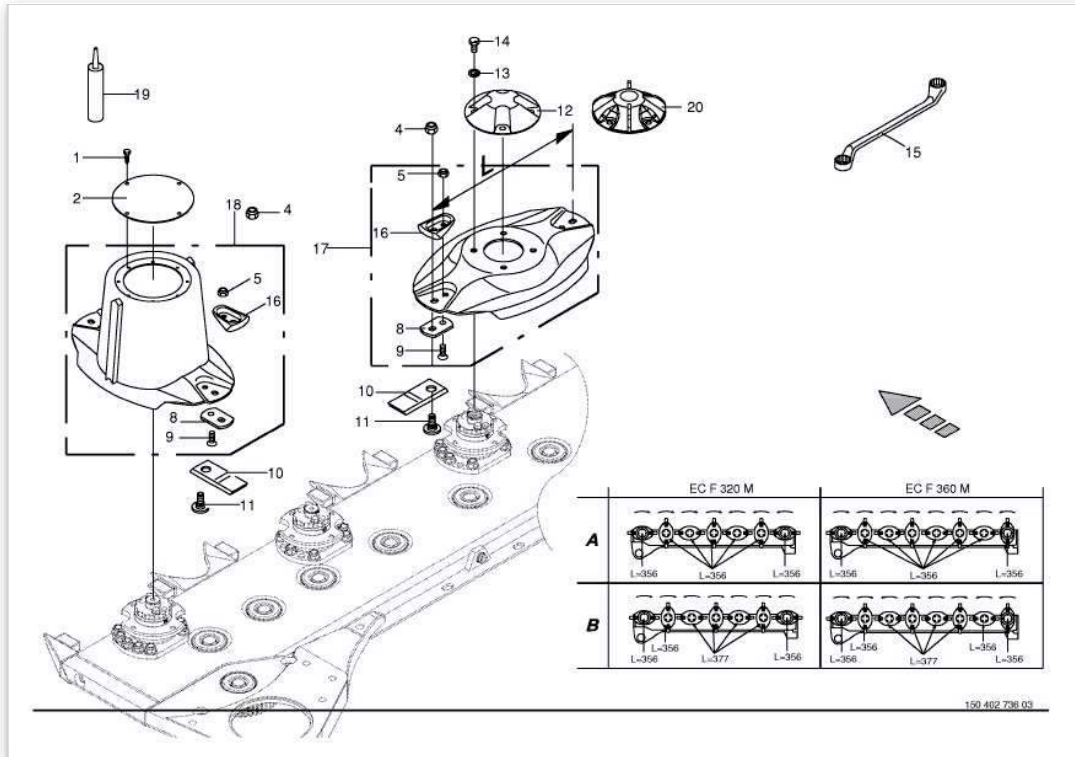
Pos	Teilenummer	Bezeichnung	Anmerkung	Menge
1	20 033 533 0	Mähholm	-kpl. -"A"	1
2	20 033 196 1	Stirnrad M=3,25 Z=47 mit Lager		1
3	20 033 197 1	Stirnrad M=3,25 Z=45 mit Lager		6
4	00 253 030 0	Stirnrad	-Z= 66	8
5	20 031 128 4	Lagergehäuse Schersicherung re.		4
5.1	20 031 129 4	Lagergehäuse Schersicherung li.		3
6	00 937 576 0	O-Ring	-89 X 4,5	7
7	90 000 123 0	Sperrkantscheibe	-SKK 12	x
8	00 908 701 0	Sicherungsmutter	-M 12	x
12	20 034 818 0	Stosskante	-links	1
13	00 253 547 0	Stosskante	-X= 145	6
14	20 034 817 0	Stosskante	-rechts	1
15	00 906 010 1	Verschlussschraube	-M 18 X 1,5	1
16	00 937 727 0	Dichtring	-A 18 X 24	1
17	00 906 007 1	Verschlussschraube	-M 16 X 1,5	1
18	00 937 721 0	Dichtring	-A 16 X 22	1
19	00 900 335 0	6kt-Schraube	-M 16 X 30	x
20	00 253 020 1	Klemmtopf	-Rd. 65 X 18,5	30
21	00 937 579 0	O-Ring	-50 X 4	30
22	90 000 109 0	O-Ring	-30 X 5	15
23	00 909 611 0	Tensirip Mutter	-M 16	x
24	00 906 404 0	Schweißbolzen	-M 12 X 25	55
25	00 253 480 1	Gleitkufe		7
26	00 904 062 2	Senkschraube	-M 12 X 25 -10.9	x
26.1	00 904 071 1	Senkschraube	-M 12 X 50	x
26.2	00 904 002 2	Senkschraube	-M 12 X 20	x
27	00 909 910 1	Sperrkantscheibe	-SKM 12	x
28	27 008 972 0	Entlüftungsventil	-M 18 X 1,5	1
29	00 906 031 0	Verschlussschraube	-M 10 X 1	1
30	00 937 568 0	O-Ring	-151,99 X 3,53	1
31	00 253 421 4	Deckel		1
32	00 909 909 1	Sperrkantscheibe	-SKM 10	x
33	00 900 634 0	6kt-Schraube	-M 10 X 20	x
34	00 926 101 0	Getriebeöl -Id.-Nr.= 1ltr		7
35	20 034 838 0	Gleitkufe	-optional	1
36	20 232 852 0	Verschleißblechhälfte		2



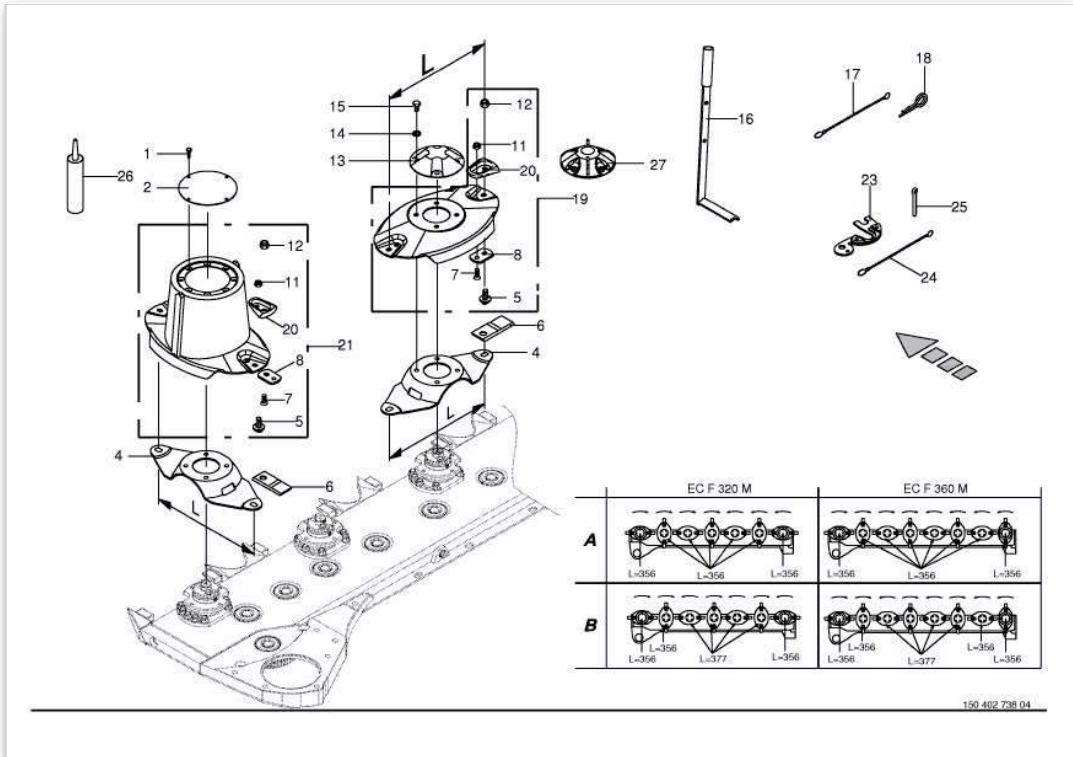
Pos	Teilenummer	Bezeichnung	Anmerkung	Menge
1	20 031 129 4	Lagergehäuse Schersicherung li.		1
2	20 031 137 1	Stirnritzelwelle M=3,25 Z=21 linksdrehs.	-Linksdrehsinn	1
3	00 930 341 0	Rillenkugellager	-6207 2RS-C3	2
4	00 253 024 3	Lagergehäuse		1
5	00 937 502 0	O-Ring	-35 X 2,5	1
6	00 253 026 5	Distanzring	-35 X 50 X 8,6	1
7	00 936 049 1	Radial-Wellendichtring	-A 50 X 62 X 7	1
8	00 911 133 0	Passscheibe	-35 X 45 X 0,5	x
9	00 253 028 1	Federscheibe	-70 X 35,5 X 3,5/5,3	1
10	20 031 123 3	Kreiselnahe		1
11	00 912 530 0	Spannstift	-10 X 35	2
11.1	00 912 643 2	Spannstift	-6 X 35	2
12	20 031 136 0	Mutter	-Linksdrehsinn-M 30 X 2 - LH	1
13	00 911 503 0	Sicherungsring	-A 25 X 2,0	1
15	90 001 863 0	6kt-Schraube	-M 8 X 20	x
16	20 230 375 0	Schlüssel f. Safe Cut		1



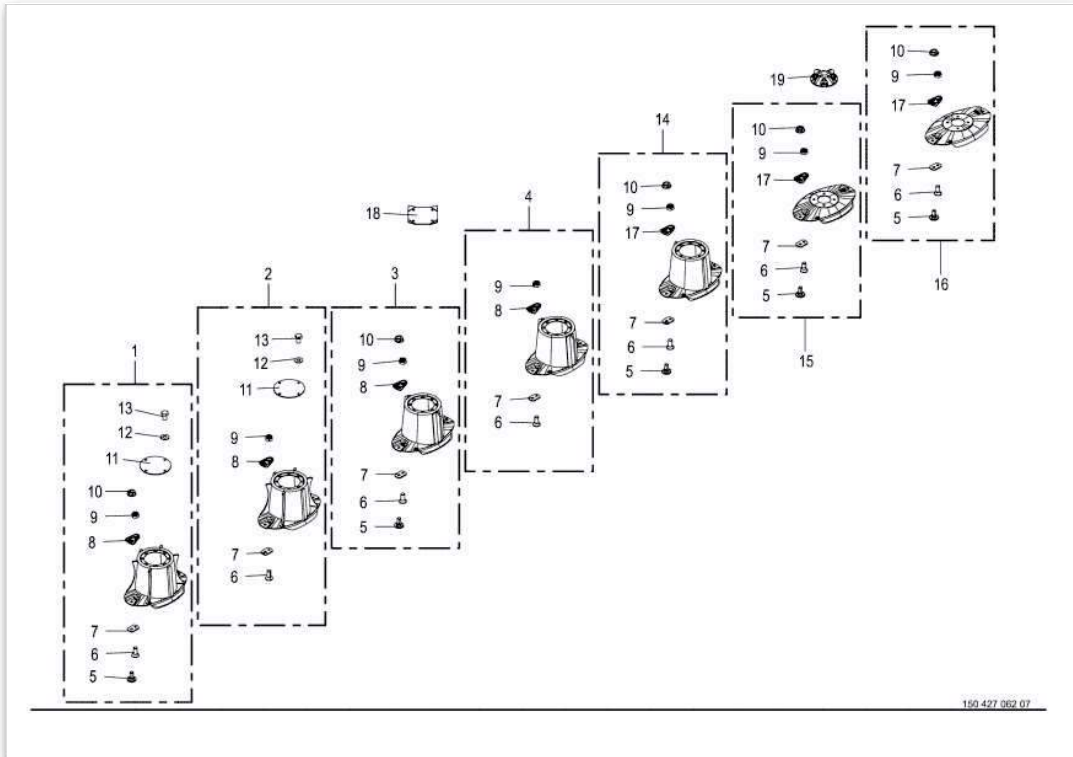
Pos	Teilenummer	Bezeichnung	Anmerkung	Menge
1	20 031 128 4	Lagergehäuse Schersicherung re.		1
2	20 031 133 1	Stirnritzelwelle M=3,25 Z=21 rechts	-Rechtsdrehsinn	1
3	00 930 341 0	Rillenkugellager	-6207 2RS-C3	2
4	00 253 024 3	Lagergehäuse		1
5	00 937 502 0	O-Ring	-35 X 2,5	1
6	00 253 026 5	Distanzring	-35 X 50 X 8,6	1
7	00 936 049 1	Radial-Wellendichtring	-A 50 X 62 X 7	1
8	00 911 133 0	Passscheibe	-35 X 45 X 0,5	x
9	00 253 028 1	Federscheibe	-70 X 35,5 X 3,5/5,3	1
10	20 031 123 3	Kreiselnabe		1
11	00 912 530 0	Spannstift	-10 X 35	2
11.1	00 912 643 2	Spannstift	-6 X 35	2
12	20 031 134 0	Mutter	-Rechtsdrehsinn-M 30 X 2	1
13	00 911 503 0	Sicherungsring	-A 25 X 2,0	1
15	90 001 863 0	6kt-Schraube	-M 8 X 20	x
16	20 230 375 0	Schlüssel f. Safe Cut		1



Pos	Teilenummer	Bezeichnung	Anmerkung	Menge
1	00 906 949 0	Blechschraube	-6,3 X 16	x
2	00 253 052 1	Deckel	-Rd. 155	x
4	00 908 056 0	Tensilokmutter	-M 12 Kopfh. 8,7	x
5	00 908 758 0	Sicherungsmutter	-M 10	x
8	00 253 042 5	Messerhalter		14
9	00 904 045 3	Senkschraube	-M 10 X 25 -10.9	x
10	00 139 888 4	Messer links 4x50x118		6
10.1	00 139 889 4	Messer rechts 4x50x118		8
11	00 253 744 0	Messerschraube	-M 12 X 29	14
12	00 253 047 0	Deckel		5
13	00 909 909 1	Sperrkantscheibe	-SKM 10	x
14	00 900 637 0	6kt-Schraube	-M 10 X 30	x
15	00 925 303 2	Doppelringschlüssel	-SW 17/19	1
16	00 253 743 1	Schutz		14
17	20 031 062 1	Messerteller (356)	- "A"	5
17.1	20 031 061 1	Messerteller (377)	- "B"	4
17.2	20 031 062 1	Messerteller (356)	- "B"	1
18	20 031 311 1	Mähtrommel (356) Schraubv. br. Leiste		2
19	00 940 236 0	Abdichtmittel - Silikonfrei	-310 MI	x
20	20 035 230 0	Deckel f. Messerteller m. Wurfblechen	-optional	x

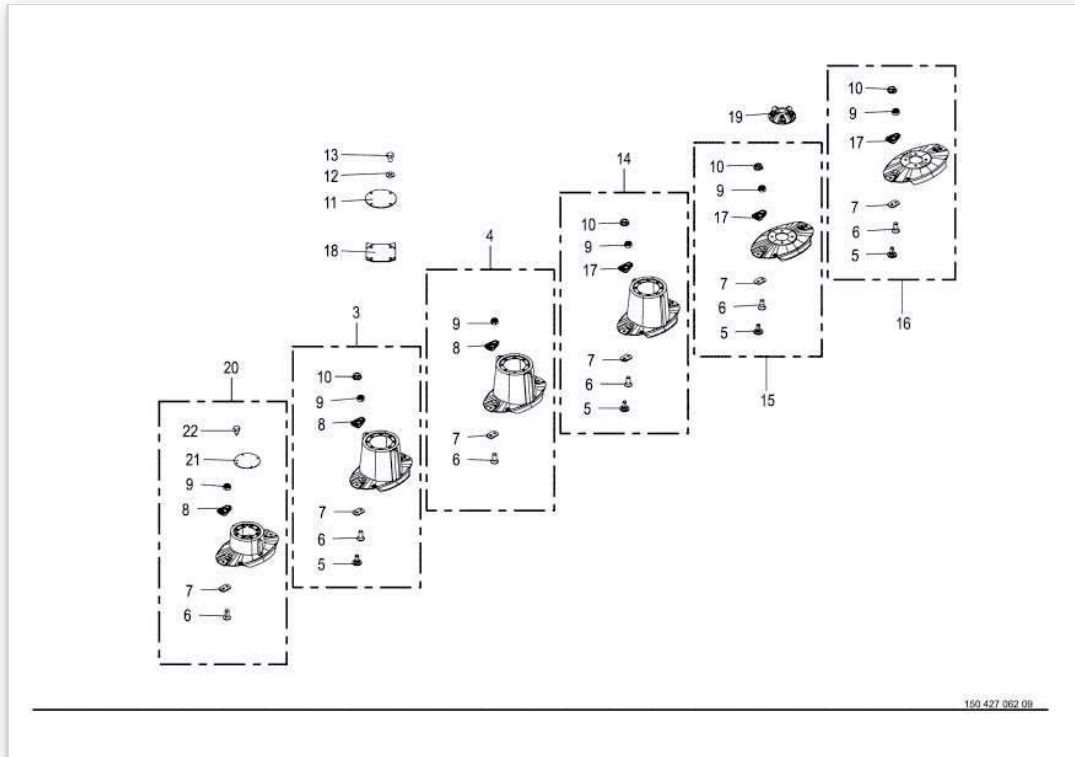


Pos	Teilenummer	Bezeichnung	Anmerkung	Menge
1	00 906 949 0	Blechschraube	-6,3 X 16	x
2	00 253 052 1	Deckel	-Rd. 155	2
4	20 036 169 0	Messerträger L=356	- "A"	7
4.1	20 036 170 0	Messerträger L=377	- "B"	4
4.2	20 036 169 0	Messerträger L=356	- "B"	3
4.3	20 035 851 0	Messerträger L=356 VS	-optional	x
4.4	20 035 852 0	Messerträger L=377 VS	-optional	x
5	00 253 745 0	Messerzapfen	-M 12 X 20 -10.9	14
6	00 139 888 4	Messer links 4x50x118		6
6.1	00 139 889 4	Messer rechts 4x50x118		8
7	00 904 045 3	Senkschraube	-M 10 X 25 -10.9	x
8	00 253 042 5	Messerhalter		14
11	00 908 758 0	Sicherungsmutter	-M 10	x
12	00 908 056 0	Tensilokmutter	-M 12 Kopfh. 8,7	x
13	00 253 047 0	Deckel		5
14	00 909 909 1	Sperrkantscheibe	-SKM 10	x
15	00 900 637 0	6kt-Schraube	-M 10 X 30	x
16	20 033 458 1	Messerschlüssel		1
17	00 922 651 2	Knotenkette	-Lg.= 215	1
18	00 917 104 1	Federstecker	-4	1
19	20 037 604 1	Messerteller (356) Schnellverschluß	- "A"	5
19.1	20 037 605 1	Messerteller (377) Schnellverschluß	- "B"	4
19.2	20 037 604 1	Messerteller (356) Schnellverschluß	- "B"	1
20	00 253 743 1	Schutz		14
21	20 037 602 1	Mähtrommel (356) Schnellv. br. Leiste		2
23	20 031 007 0	Lehre		1
24	90 000 338 0	Knotenkette	-Lg.= 125	1
25	00 912 066 1	Splint	-4 X 28	1
26	00 940 236 0	Abdichtmittel - Silikonfrei	-310 MI	x
27	20 035 230 0	Deckel f. Messerteller m. Wurfblechen	-optional	x

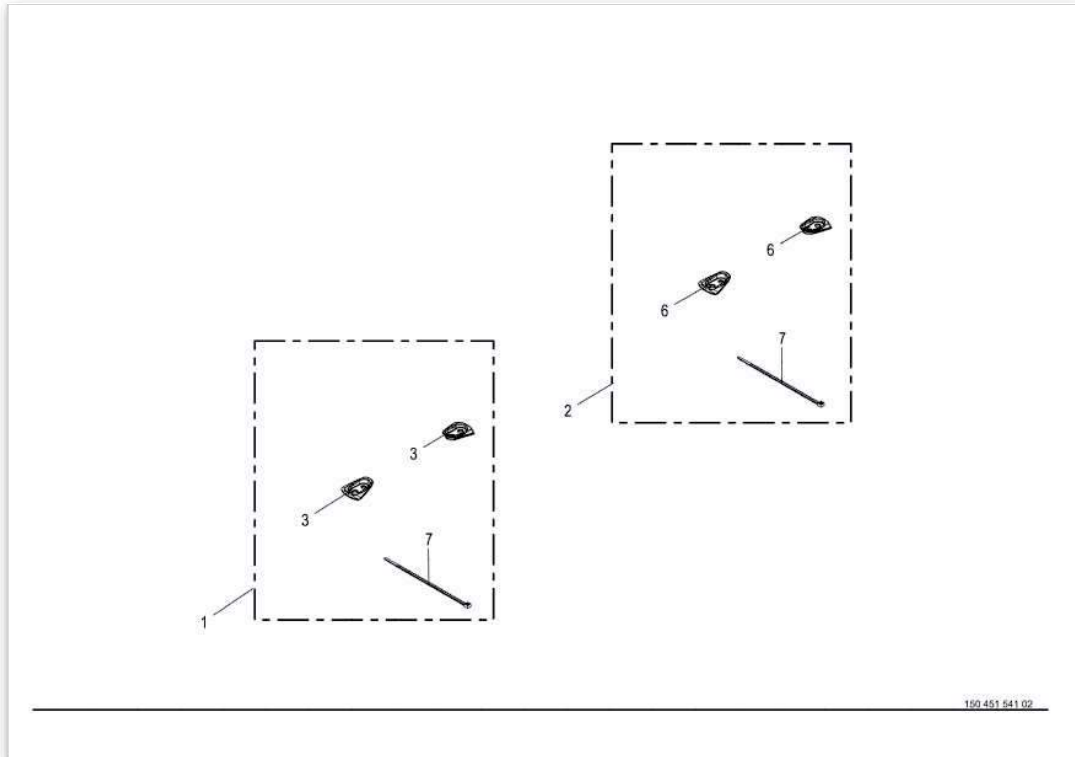


150 427 062 07

Pos	Teilenummer	Bezeichnung	Anmerkung	Menge
1	20 037 993 1	Mähtrommel L=356 taillierte Leist.Schnel		x
2	20 037 992 1	Mähtrommel L=356 taillierte Leist.Schrau		x
3	20 038 613 1	Mähtrommel L=356 Schnellv. Zusatzleisten		x
4	20 038 618 1	Mähtrommel L=356 Schraubv. Zusatzleisten		x
5	00 253 745 0	Messerzapfen	-M 12 X 20 -10.9	x
6	00 904 045 3	Senkschraube	-M 10 X 25 -10.9	x
7	00 253 042 5	Messerhalter		x
8	00 253 743 1	Schutz		x
9	00 908 758 0	Sicherungsmutter	-M 10	x
10	00 908 056 0	Tensilokmutter	-M 12 Kopfh. 8,7	x
11	20 031 266 0	Verschlussdeckel		x
12	00 909 909 1	Sperrkantscheibe	-SKM 10	x
13	00 900 632 0	6kt-Schraube	-M 10 X 16	x
14	20 037 610 2	Mähtrommel "BS" (356) Schnellverschluß		x
15	20 037 611 2	Messerteller "BS" (356) Schnellverschluß		x
16	20 037 615 2	Messerteller "BS" (377) Schnellverschluß		x
17	20 038 094 1	Schutz f. Messerhalteschraube		x
18	20 031 255 0	Räumer		x
19	20 035 230 0	Deckel f. Messerteller m. Wurfblechen		x

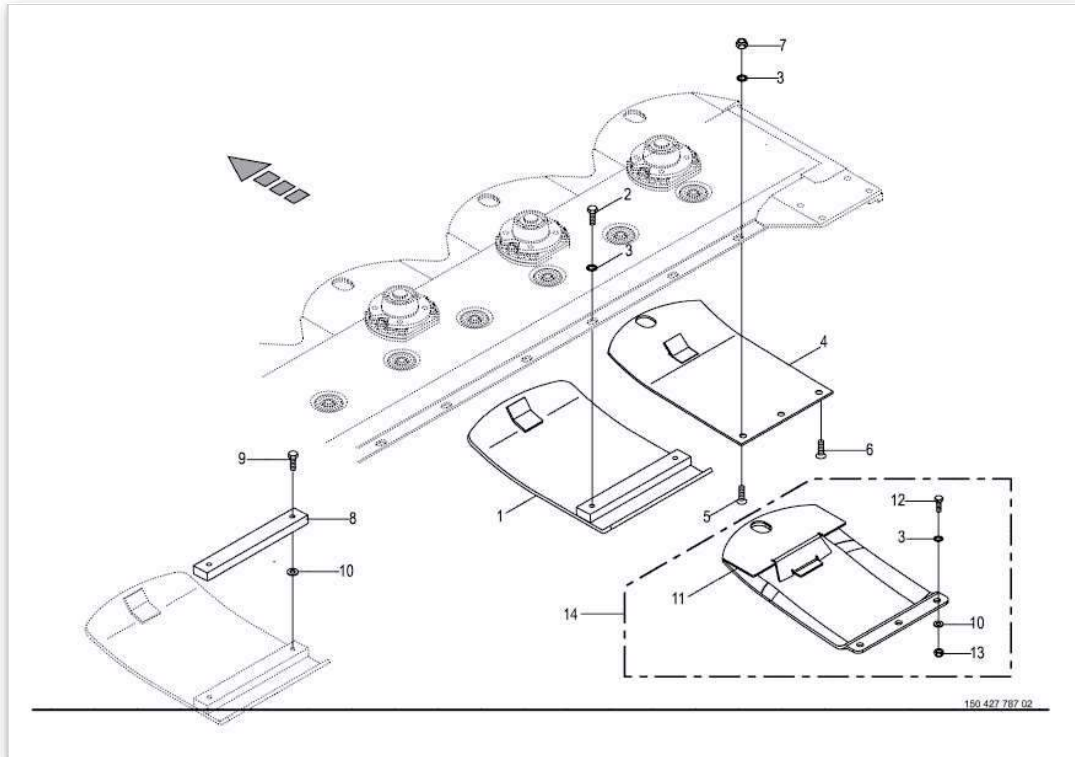


Pos	Teilenummer	Bezeichnung	Anmerkung	Menge
3	20 038 613 1	Mähtrommel L=356 Schnellv. Zusatzleisten		x
4	20 038 618 1	Mähtrommel L=356 Schraubv. Zusatzleisten		x
5	00 253 745 0	Messerzapfen	-M 12 X 20 -10.9	x
6	00 904 045 3	Senkschraube	-M 10 X 25 -10.9	x
7	00 253 042 5	Messerhalter		x
8	00 253 743 1	Schutz		x
9	00 908 758 0	Sicherungsmutter	-M 10	x
10	00 908 056 0	Tensilokmutter	-M 12 Kopfh. 8,7	x
11	20 031 266 0	Verschlussdeckel		x
12	00 909 909 1	Sperrkantscheibe	-SKM 10	x
13	00 900 632 0	6kt-Schraube	-M 10 X 16	x
14	20 037 610 2	Mähtrommel "BS" (356) Schnellverschluß		x
15	20 037 611 2	Messerteller "BS" (356) Schnellverschluß		x
16	20 037 615 2	Messerteller "BS" (377) Schnellverschluß		x
17	20 038 094 1	Schutz f. Messerhalteschraube		x
18	20 031 255 0	Räumer		x
19	20 035 230 0	Deckel f. Messerteller m. Wurfblechen		x
20	20 234 465 0	Mähtrommel L=356 Schraubv. niedrig		x
21	00 144 943 3	Deckel	-Rd. 135,5	x
22	00 906 948 0	Blechschaube	-B 6,3 X 13	x

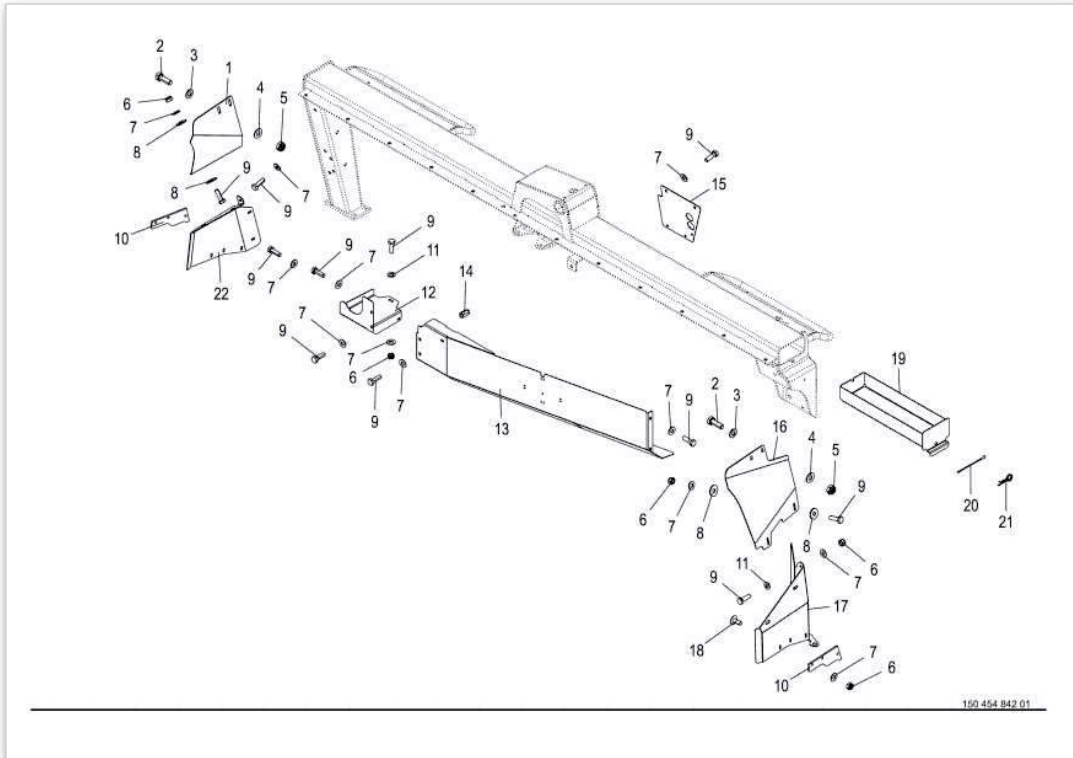


150 451 541 02

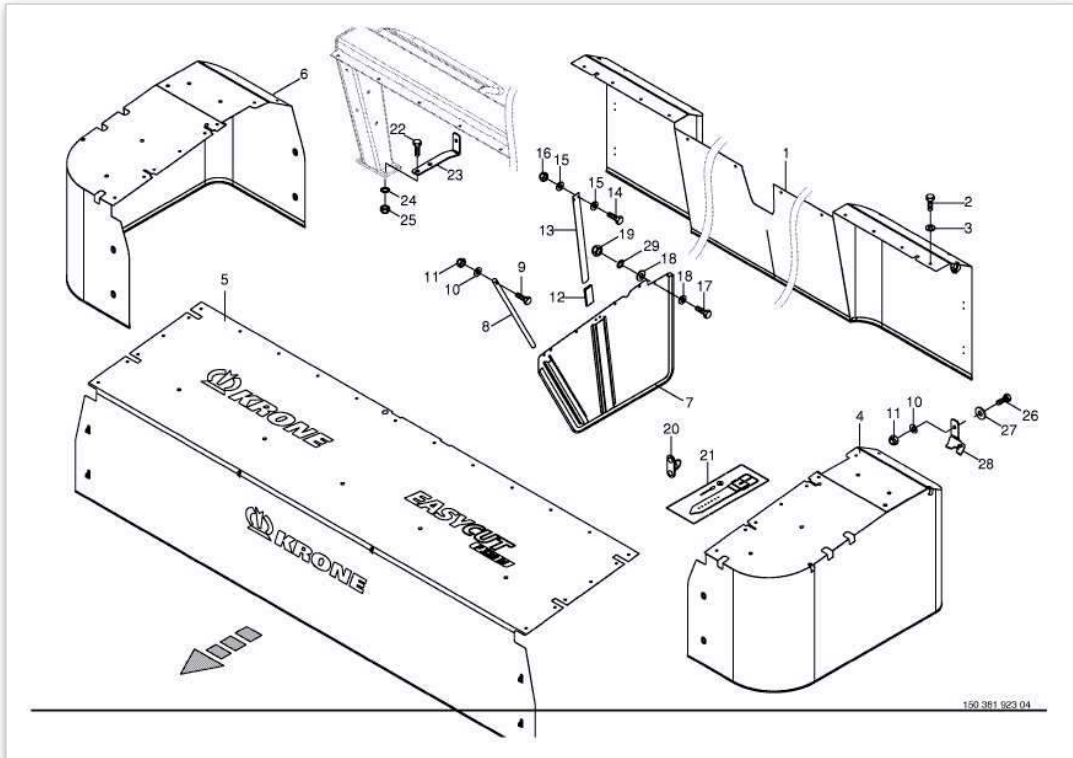
Pos	Teilenummer	Bezeichnung	Anmerkung	Menge
1	20 231 672 0	Schutz f. Messerhalteschraube 2er Set EC		x
2	20 231 673 0	Schutz f. Messerhalteschraube 2er Set HD		x
3	00 253 743 1	Schutz		x
6	20 038 094 1	Schutz f. Messerhalteschraube		x
7	00 922 672 2	Kabelbinder	-Lg.= 450	x



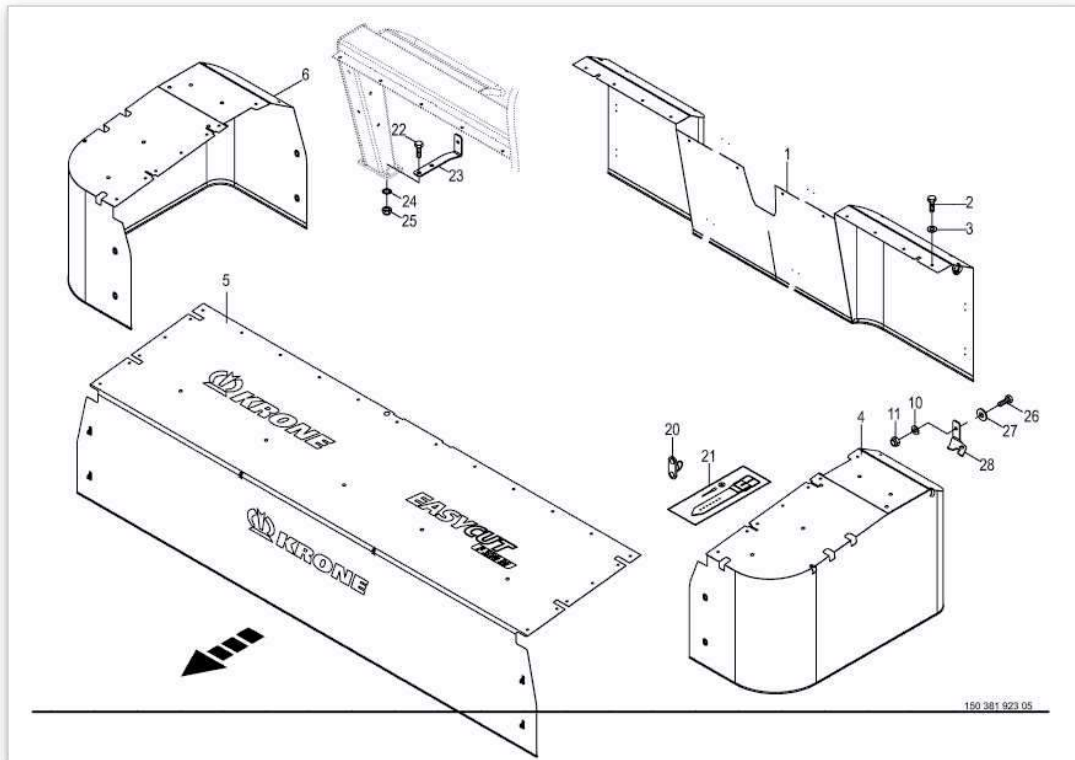
Pos	Teilenummer	Bezeichnung	Anmerkung	Menge
1	00 253 566 3	Hochschnittkufe		2
2	00 900 655 0	6kt-Schraube	-M 12 X 25	x
2.1	00 901 452 0	6kt-Schraube	-M 12 X 50	x
3	00 909 910 1	Sperrkantscheibe	-SKM 12	x
4	00 253 657 0	Verschleisskufe		7
5	00 904 064 0	Senkschraube	-M 12 X 35	x
6	00 904 017 1	Senkschraube	-M 12 X 60	x
7	00 908 701 0	Sicherungsmutter	-M 12	x
8	20 030 024 0	Zwischenstück	-optional-40 X 20 X 290	2
9	00 900 658 0	6kt-Schraube	-M 12 X 40	x
10	00 910 506 1	Scheibe	-13 X 24 X 2,5	x
11	20 036 974 0	Kombikufe		7
12	00 900 657 0	6kt-Schraube	-M 12 X 35	x
12.1	00 901 454 0	6kt-Schraube	-M 12 X 55	x
13	00 908 701 0	Sicherungsmutter	-M 12	x
14	20 039 716 0	Kombikufe m. Zubehör	-optional	7



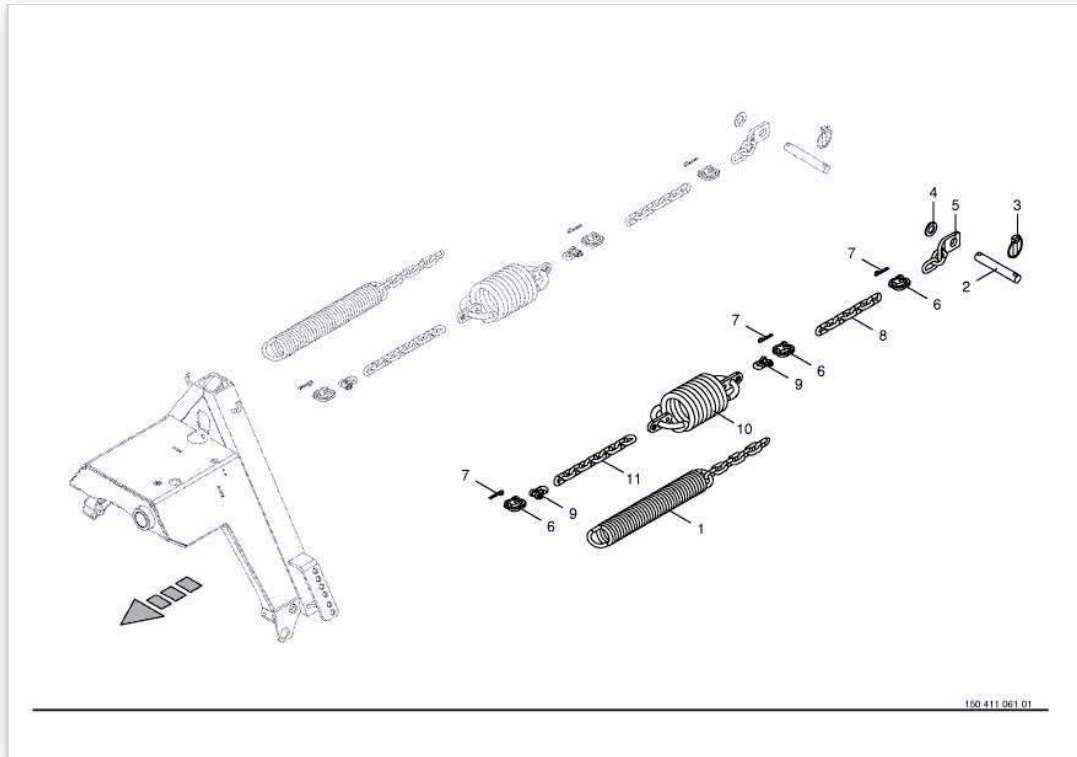
Pos	Teilenummer	Bezeichnung	Anmerkung	Menge
1	20 232 303 0	Blech innen, rechts		1
2	00 900 637 0	6kt-Schraube	-M 10 X 30	x
3	00 910 414 0	Scheibe	-10,5 X 21 X 2	x
4	00 909 909 1	Sperrkantscheibe	-SKM 10	x
5	00 908 758 0	Sicherungsmutter	-M 10	x
6	00 908 706 0	Sicherungsmutter	-M 8	x
7	00 909 908 1	Sperrkantscheibe	-SKM 8	x
8	00 910 603 0	Scheibe	-8,4 X 24 X 2	x
9	00 900 616 0	6kt-Schraube	-M 8 X 25	x
10	20 031 308 0	Gummi		2
11	00 910 413 0	Scheibe	-8,4 X 17 X 1,6	x
12	20 032 743 0	Getriebeschutz		1
13	20 036 957 1	Schutz Gelenkwelle mit Nietm. (1
14	90 000 113 0	Blindnietmutter	-M 8 X 20,5	x
15	20 032 744 0	Schutz		1
16	20 232 306 0	Blech innen, links		1
17	20 032 711 1	Abweissblech links, außen		1
18	00 905 231 1	Flachrundschraube	-M 8 X 20	x
19	20 032 640 0	Werkzeugkasten		1
20	00 922 623 0	Knotenkette	-Lg.= 179	1
21	00 917 104 1	Federstecker	-4	1
22	20 033 539 1	Abweisblech rechts, außen		1



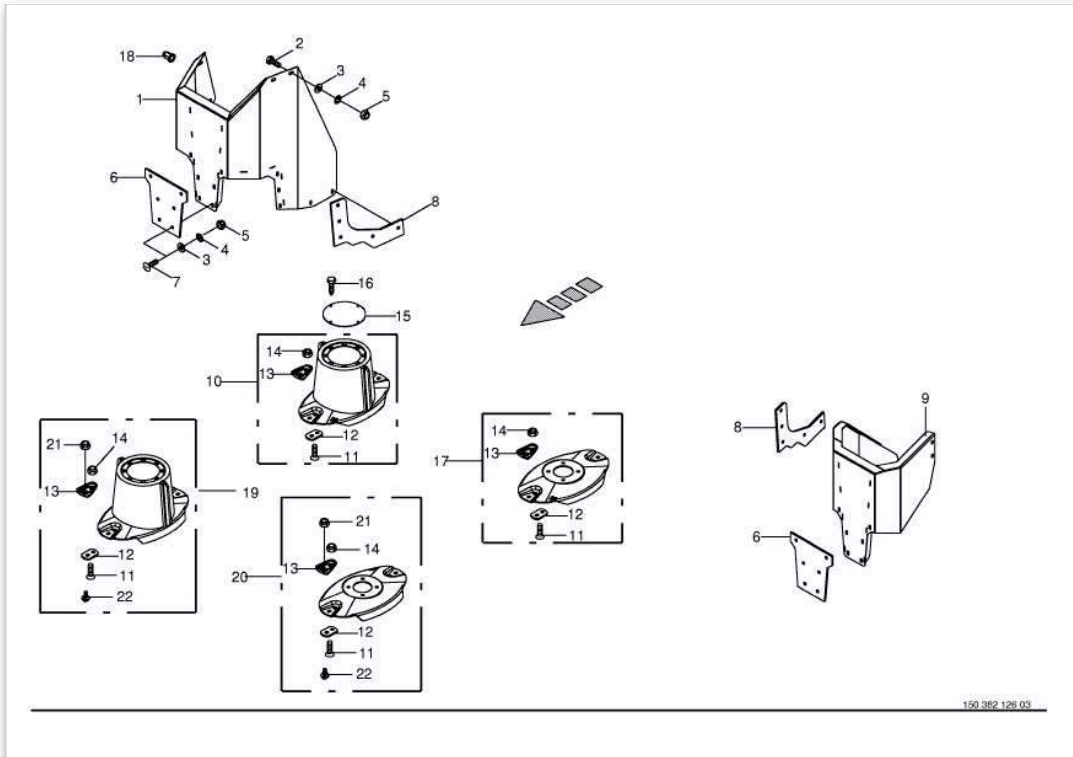
Pos	Teilenummer	Bezeichnung	Anmerkung	Menge
1	20 032 723 1	Schutztuch hinten		1
2	00 900 614 0	6kt-Schraube	-M 8 X 20	x
3	00 910 604 0	Scheibe	-9 X 36 X 2,5	x
4	20 032 726 0	Schutztuch	-links	1
5	20 032 724 0	Schutztuch	-vorn	1
6	20 032 725 0	Schutztuch	-rechts	1
7	20 032 727 0	Schwadtuch	-optional	1
8	20 032 729 0	Rundstahl	-Rd. 20 X 560	1
9	00 901 434 0	6kt-Schraube	-M 10 X 55	x
10	00 910 414 0	Scheibe	-10,5 X 21 X 2	x
11	00 908 758 0	Sicherungsmutter	-M 10	x
12	00 938 557 0	Schutzhülse	-Lg.= 100	1
13	20 032 728 0	Bandstahl	-Lg.= 525	1
14	00 900 608 0	6kt-Schraube	-M 6 X 20	x
15	00 910 351 1	Scheibe	-6,4 X 18 X 1,6	x
16	00 908 704 1	Sicherungsmutter	-M 6	x
17	00 900 614 0	6kt-Schraube	-M 8 X 20	x
18	00 910 603 0	Scheibe	-8,4 X 24 X 2	x
19	00 908 706 0	Sicherungsmutter	-M 8	x
20	27 005 078 0	Drehverschluss m. Befestigungsmaterial		8
21	27 005 079 0	Riemchen		8
22	00 901 451 0	6kt-Schraube	-M 12 X 45	x
22.1	00 900 658 0	6kt-Schraube	-M 12 X 40	x
23	20 036 275 0	Schutztuchhalter rechts		1
24	00 909 910 1	Sperrkantscheibe	-SKM 12	x
25	00 908 701 0	Sicherungsmutter	-M 12	x
26	00 900 636 0	6kt-Schraube	-M 10 X 25	x
27	00 910 353 0	Scheibe	-11 X 34 X 3	x
28	20 036 274 0	Schutztuchhalter links		1
29	00 909 908 1	Sperrkantscheibe	-SKM 8	x



Pos	Teilenummer	Bezeichnung	Anmerkung	Menge
1	20 032 723 1	Schutztuch hinten		1
2	00 900 614 0	6kt-Schraube	-M 8 X 20	x
3	00 910 604 0	Scheibe	-9 X 36 X 2,5	x
4	20 032 726 0	Schutztuch	-links	1
5	20 032 724 0	Schutztuch	-vorn	1
6	20 032 725 0	Schutztuch	-rechts	1
10	00 910 414 0	Scheibe	-10,5 X 21 X 2	x
11	00 908 758 0	Sicherungsmutter	-M 10	x
20	27 005 078 0	Drehverschluss m. Befestigungsmaterial		8
21	27 005 079 0	Riemchen		8
22	00 901 451 0	6kt-Schraube	-M 12 X 45	x
22.1	00 900 658 0	6kt-Schraube	-M 12 X 40	x
23	20 036 275 0	Schutztuchhalter rechts		1
24	00 909 910 1	Sperrkantscheibe	-SKM 12	x
25	00 908 701 0	Sicherungsmutter	-M 12	x
26	00 900 636 0	6kt-Schraube	-M 10 X 25	x
27	00 910 353 0	Scheibe	-11 X 34 X 3	x
28	20 036 274 0	Schutztuchhalter links		1

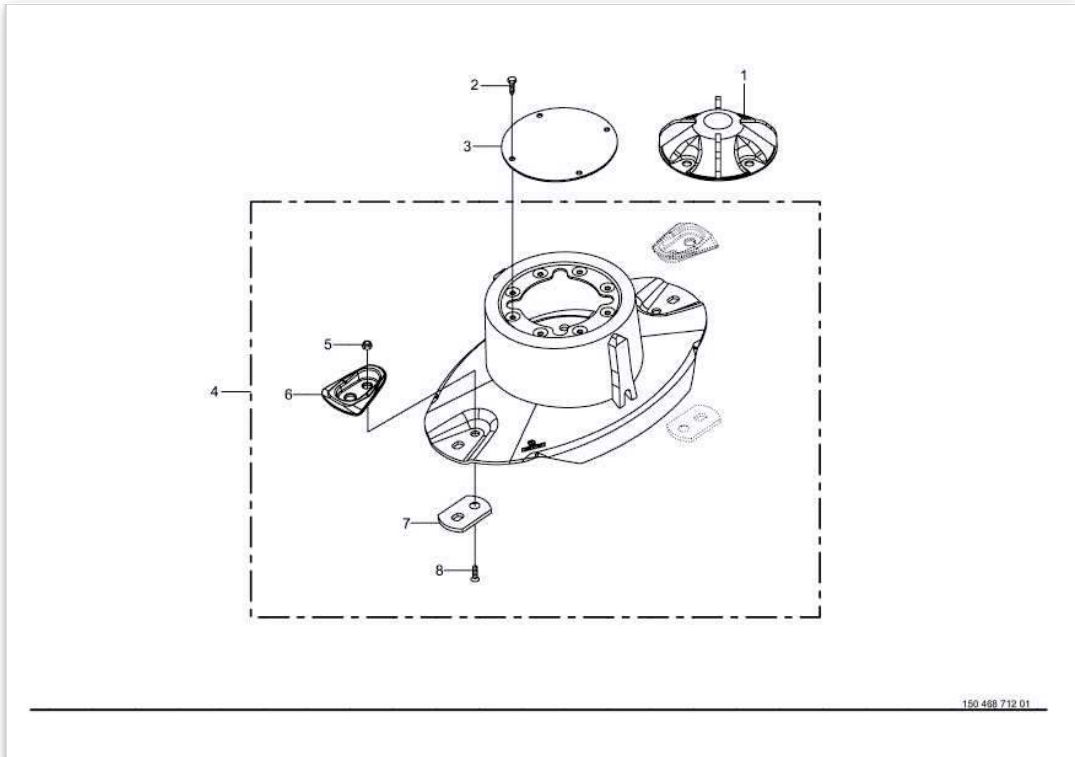


Pos	Teilenummer	Bezeichnung	Anmerkung	Menge
1	20 032 335 0	Zugfeder	-11 X 28 X 470	2
2	00 153 089 0	Bolzen	-Rd. 25 X 153	1
3	00 917 007 1	Klappstecker	-7,5 X 42	2
4	00 910 514 1	Scheibe	-26 X 44 X 4	x
5	00 151 324 4	Rundstahlkette m.Flachstahl		2
6	90 000 565 0	Verbindungsglied	-G 12 X 35	2
7	00 917 100 0	Federstecker	-2,5	2
9	00 918 205 1	Schäkel	-A 0,6	2



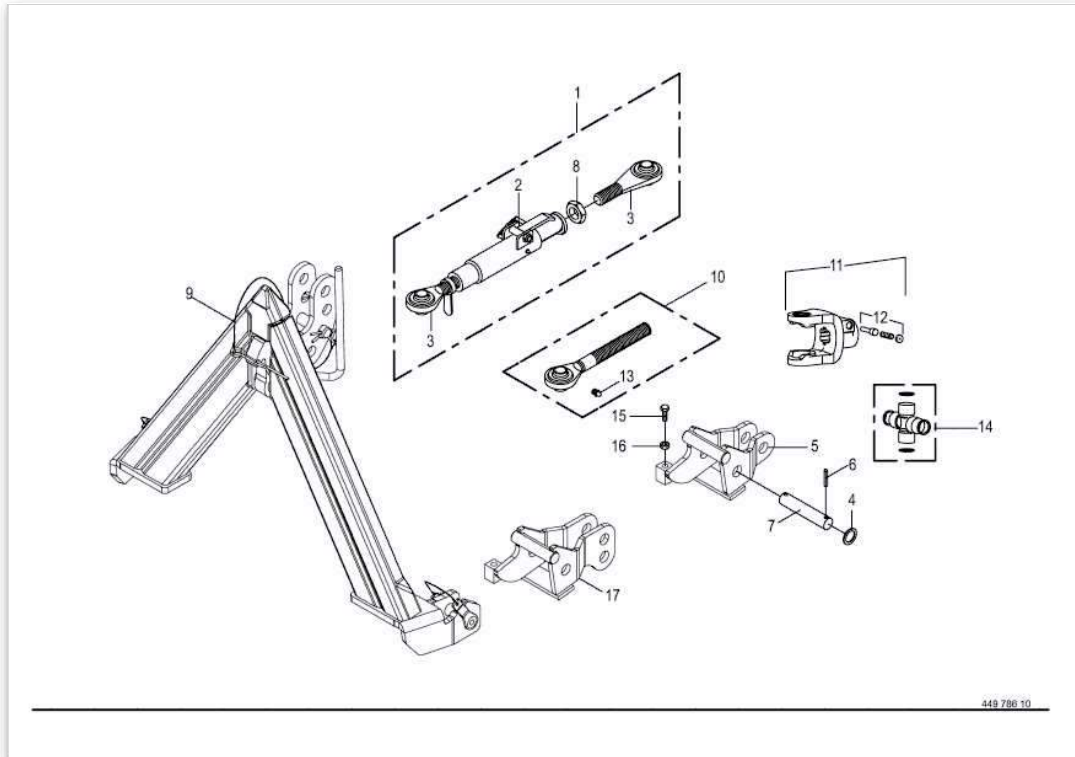
150 382 128 03

Pos	Teilenummer	Bezeichnung	Anmerkung	Menge
1	20 032 809 1	Leitblech rechts	-rechts	1
2	00 900 616 0	6kt-Schraube	-M 8 X 25	x
3.1	00 910 603 0	Scheibe	-8,4 X 24 X 2	x
4	00 909 908 1	Sperrkantscheibe	-SKM 8	x
5	00 908 706 0	Sicherungsmutter	-M 8	x
6	20 031 310 0	Gummi		2
7	00 905 231 1	Flachrundschrabe	-M 8 X 20	x
8	20 031 309 0	Gummi		2
9	20 032 812 1	Leitblech links		1
10	20 031 063 1	Mähtrommel (356)		x
11	00 904 045 3	Senkschraube	-M 10 X 25 -10.9	x
12	00 253 042 5	Messerhalter		x
13	00 253 743 1	Schutz		x
14	00 908 758 0	Sicherungsmutter	-M 10	x
15	00 253 052 1	Deckel	-Rd. 155	x
16	00 906 948 0	Blechschrabe	-B 6,3 X 13	x
17	20 031 062 1	Messerteller (356)		x
18	90 001 273 0	Blindnietmutter	-M 8 X 16,5	x
19	20 037 601 1	Mähtrommel (356) Schnellverschluß		x
20	20 037 604 1	Messerteller (356) Schnellverschluß		x
21	00 908 056 0	Tensilokmutter	-M 12 Kopfh. 8,7	x
22	00 253 745 0	Messerzapfen	-M 12 X 20 -10.9	x



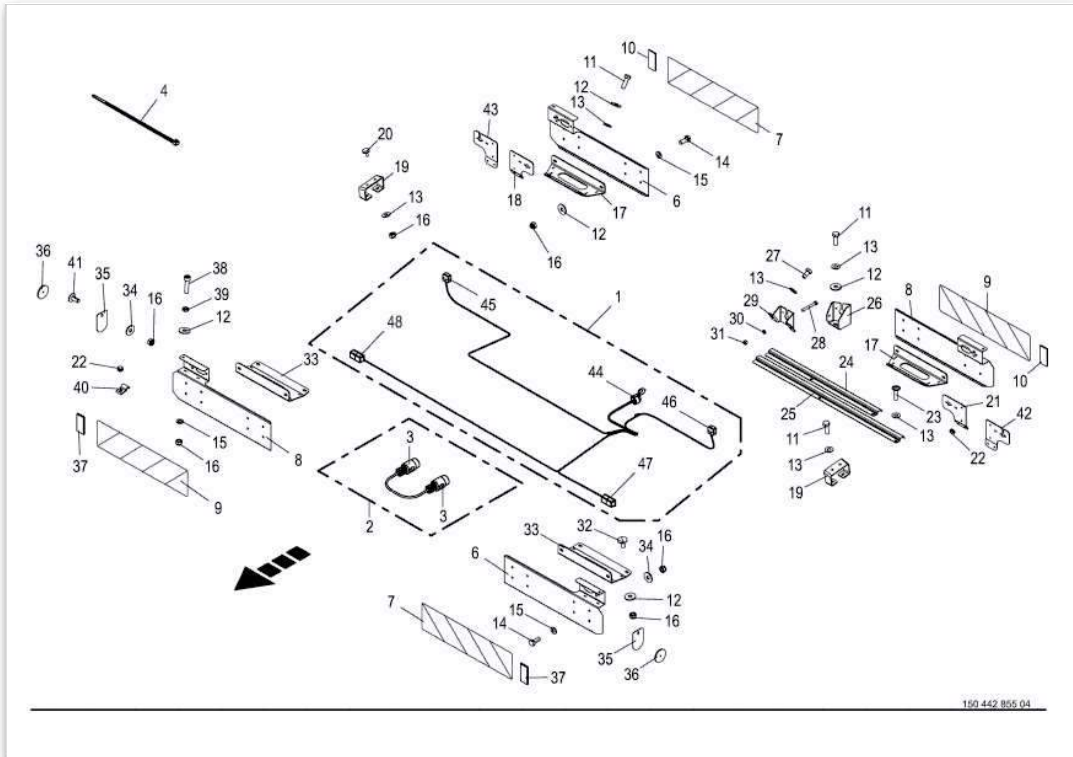
190 498 712 01

Pos	Teilenummer	Bezeichnung	Anmerkung	Menge
1	20 035 230 0	Deckel f. Messerteller m. Wurfblechen		4
2	00 906 948 0	Blechschaube	-B 6,3 X 13	x
3	00 144 943 3	Deckel	-Rd. 135,5	2
4	20 036 680 1	Mähtrommel (356) niedrig, Schraubv.		2
5	00 908 758 0	Sicherungsmutter	-M 10	x
6	00 253 743 1	Schutz		4
7	00 253 042 5	Messerhalter		4
8	00 904 045 3	Senkschraube	-M 10 X 25 -10.9	x



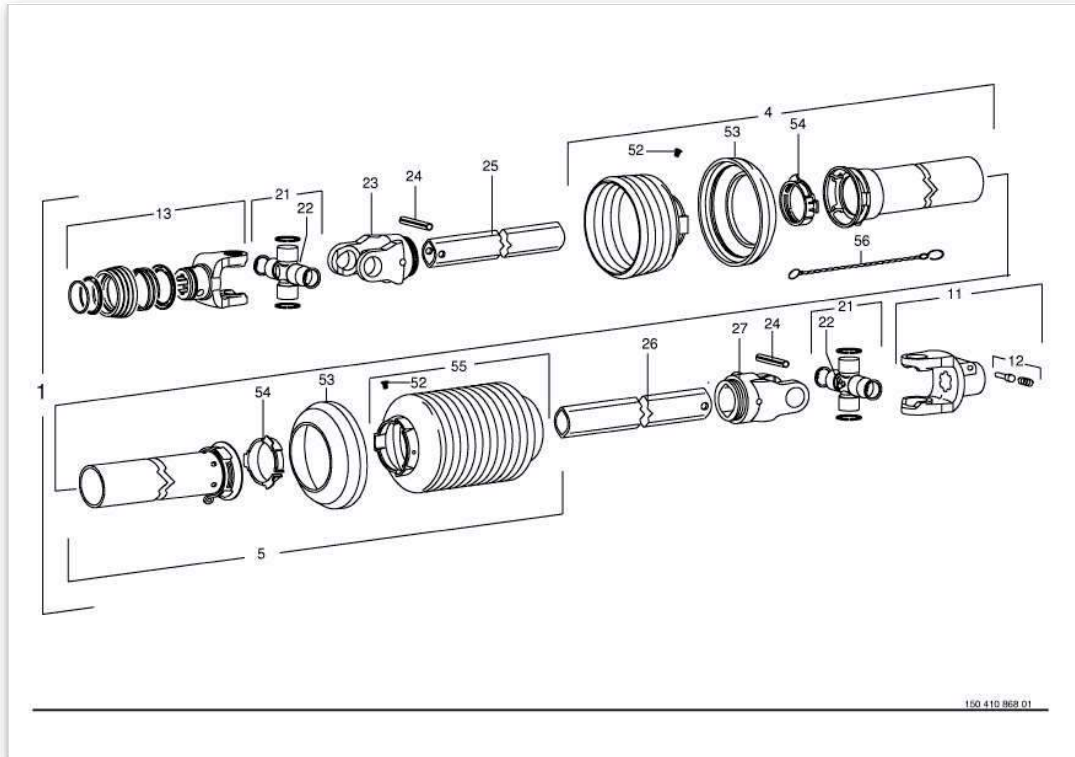
449 786 10

Pos	Teilenummer	Bezeichnung	Anmerkung	Menge
1	00 923 222 0	Teleskopoberlenker	-Kat. II	1
2	00 003 028 3	Zugfeder	-1,5 X 11,5 X 48,5	1
3	00 923 224 0	Gelenkspindel	-M 30	2
4	00 910 702 1	Stützscheibe	-S 30 X 42 X 2,5	x
5	00 140 182 3	Unterlenkeradapter	-links	1
5.1	00 140 183 3	Unterlenkeradapter	-rechts	1
6	00 912 675 2	Spannstift	-8 X 45	4
7	00 140 191 1	Unterlenkerbolzen	-Rd. 30 X 150	2
8	00 908 540 1	6kt-Mutter -niedrige Form	-M 30	x
9	27 024 839 0	Schlepperdreieck kpl. Kat. II verst.		1
10	00 254 188 1	Teleskoplenkerverlängerung Kat II	-Kat. II	1
10.1	00 254 213 0	Teleskoplenkerverlängerung	-Kat. III-M 30 X 230	1
11	00 956 262 1	Aussengabel	-1 3/8" Z= 21	1
12	00 949 630 0	Schiebestift		1
13	00 919 108 0	Kegelschmiernippel	-AM 6 X 1	1
14	00 949 723 0	Kreuzgarnitur	-W 2300	1
15	00 900 678 0	6kt-Schraube	-M 16 X 60	x
16	00 908 220 0	6kt-Mutter	-M 16	x
17	00 254 201 2	Unterlenkeradapter	-links	1
17.1	00 254 202 2	Unterlenkeradapter	-rechts	1



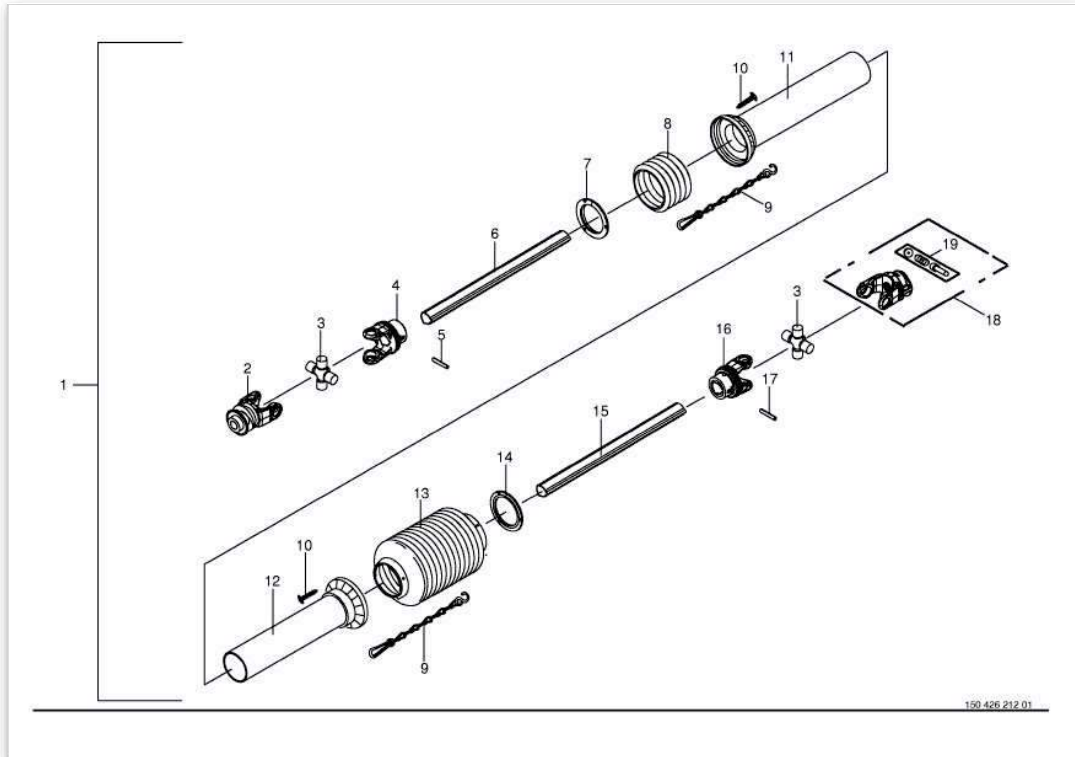
Pos	Teilenummer	Bezeichnung	Anmerkung	Menge
1	20 083 308 1	Beleuchtung kpl		1
2	00 924 610 3	Adapter 7-p Typ 12N - 7-p Typ 12N		1
3	00 924 576 0	Stecker		x
4	00 922 671 1	Kabelbinder	-Lg.= 300	x
6	20 037 316 0	Warntafelhalter links		2
7	27 011 949 0	Aufkleber Warnfolie re vollrefl. Typ II		2
8	20 037 315 0	Warntafelhalter rechts		2
9	27 011 950 0	Aufkleber Warnfolie li vollrefl. Typ II		2
10	27 011 484 0	Rückstrahler rot klebend		2
11	00 900 616 0	6kt-Schraube	-M 8 X 25	x
12	00 910 603 0	Scheibe	-8,4 X 24 X 2	x
13	00 909 908 1	Sperrkantscheibe	-SKM 8	x
14	00 900 614 0	6kt-Schraube	-M 8 X 20	x
15	00 910 413 0	Scheibe	-8,4 X 17 X 1,6	x
16	00 908 706 0	Sicherungsmutter	-M 8	x
17	20 037 622 0	Halter		2
18	20 037 592 0	Leuchtenhalter hinten, rechts		1
19	20 037 624 0	Begrenzungshalter Klappschutz		2
20	27 006 135 0	Gummipuffer	-Rd. 30 X 10 / M 8	2
21	20 037 587 0	Leuchtenhalter hinten, links		1
22	00 914 702 0	Blindniet	-6 X 12	x
23	90 001 849 0	Linsenflanschschraube	-M 8 X 30	x
24	20 038 293 0	Kabelabdeckung		1
25	20 038 292 0	Kabelabdeckung		1
26	20 038 317 0	Halter Steckdose		1
27	00 900 612 0	6kt-Schraube	-M 8 X 16	x
28	00 903 453 1	Zylinderschraube	-M 5 X 40	x
29	20 037 591 0	Halter Steckdose		1
30	00 910 031 0	Federring	-B 5	x
31	00 908 207 1	6kt-Mutter	-M 5	x
32	00 904 731 2	Flachrundschrabe	-M 8 X 20	x
33	20 037 277 0	Warntafelhalter vorne		2
34	90 000 585 0	Scheibe	-8,4 X 24 X 2	x
35	20 037 593 0	Halteblech Seitenstrahler		2
36	00 924 634 0	Begrenzungsstrahler -gelb -selbstklebend	-Rd. 62	2
37	27 011 485 0	Rückstrahler weiß klebend		2

Pos	Teilenummer	Bezeichnung	Anmerkung	Menge
38	00 903 079 1	Zylinderschraube	-M 8 X 35	x
39	00 908 510 1	6kt-Mutter -niedrige Form	-M 8	x
40	00 925 112 1	Rohrhalter		16
41	00 905 231 1	Flachrundschrabe	-M 8 X 20	x
42	20 038 707 0	Leuchtenhalter hinten, links		1
43	20 038 706 0	Leuchtenhalter hinten, rechts		1
44	20 087 998 0	Adapter 7-p Typ 12N - 12-p		1
45	20 087 999 0	Leuchte BGRZ Glühl. 2-p KPL 12V anb.		1
45.1	20 088 485 0	Lichtscheibe BGRZ		1
46	20 088 000 0	Leuchte BGRZ Glühl. 2-p KPL 12V anb.		1
46.1	20 088 485 0	Lichtscheibe BGRZ		1
47	20 088 001 0	Leuchte BL Glühl. 4-p KPL li 12V anb.		1
48	20 088 002 0	Leuchte BL Glühl. 4-p KPL re 12V anb.		1

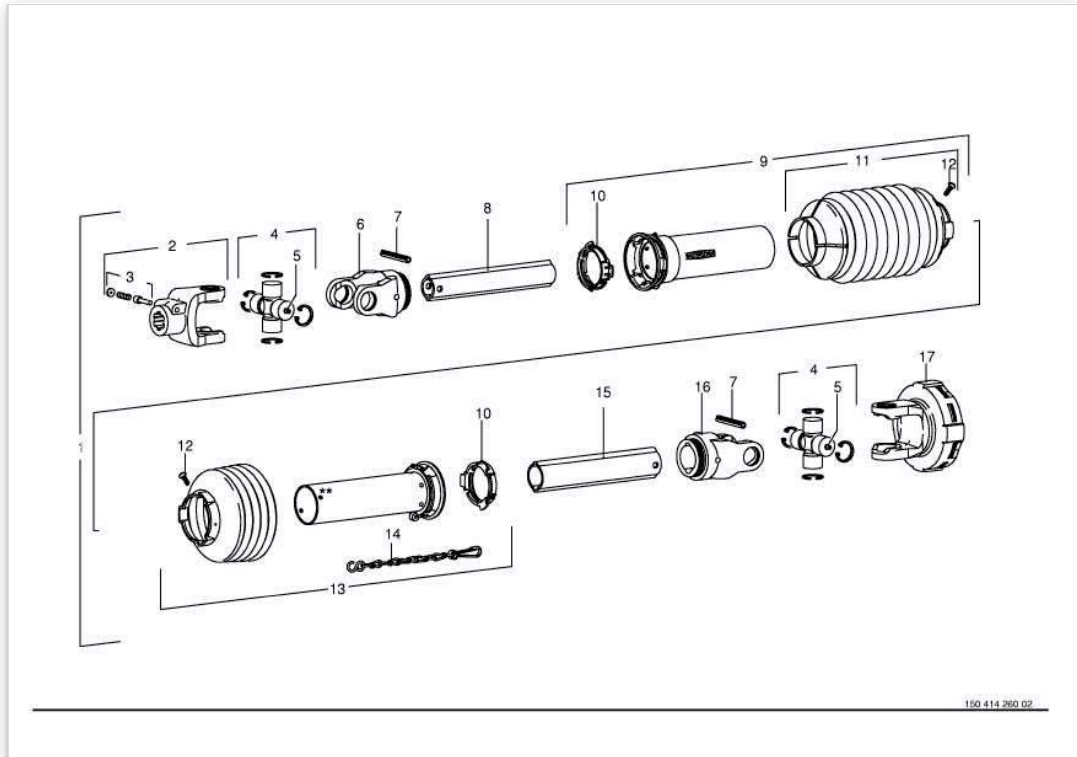


150 410 0669 01

Pos	Teilenummer	Bezeichnung	Anmerkung	Menge
1	27 010 968 0	Gelenkwelle kpl. W 2300 960mm		1
4	27 006 350 0	Schutzhälfte - aussen	-Lg.= 1000	1
5	27 012 053 0	Schutzhälfte (T85.25.602) SDH 25 J 1000		1
11	00 949 463 0	Aufsteckgabel	-1 3/8"	1
12	00 949 630 0	Schiebestift		1
13	27 000 058 0	ASGE-Gabel	-1 3/8" Z= 6	1
21	00 949 397 1	Kreuzgarnitur		2
22	00 919 103 0	Kegelschmiernippel	-M 8 X 1	2
23	00 949 430 0	Rillengabel	-RG2300-1b	1
24	00 912 721 1	Spannstift	-10 X 75	2
25	00 955 387 1	Profilrohr - innen	-Lg.= 1000	1
26	00 955 395 1	Profilrohr - aussen	-Lg.= 1250	1
27	00 949 436 0	Rillengabel	-RG2300-2a	1
52	00 949 281 0	Schraube	-3,5 X 9,5	x
53	00 949 249 0	Stützring	-SC 25 / SD 25	1
54	00 949 861 0	Gleitring	-SC25/SD25	1
55	27 008 486 0	Schutztrichter		1
56	00 949 852 1	Haltekette	-Lg.= 400	1

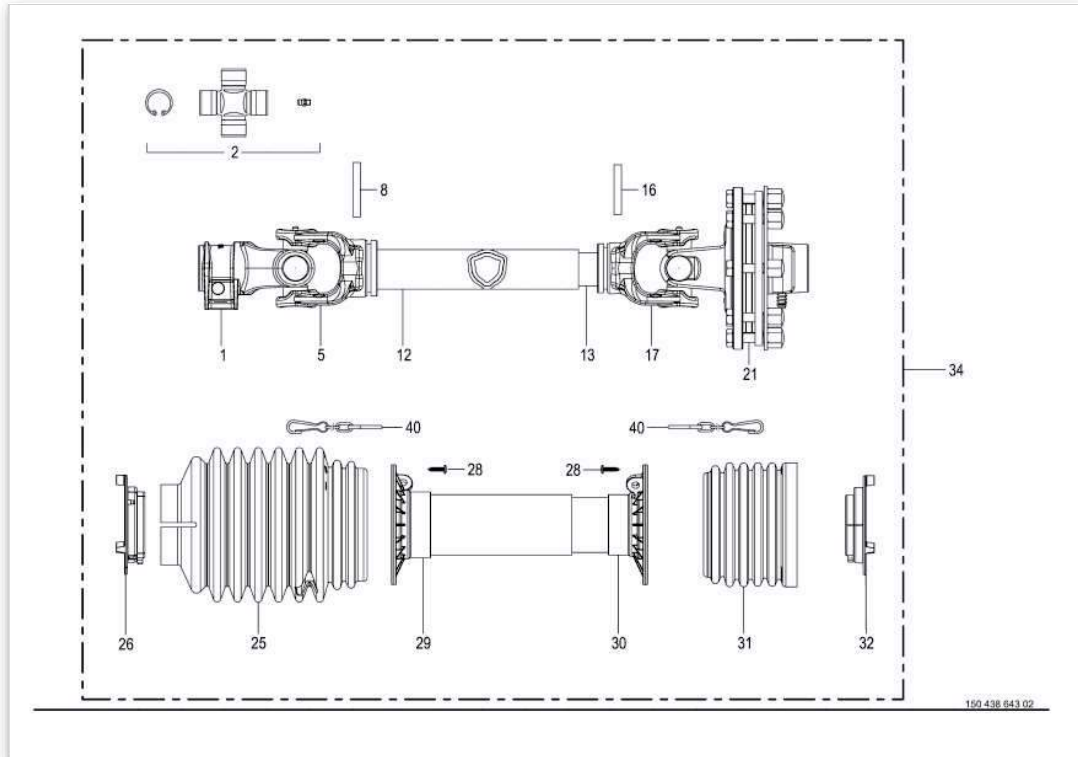


Pos	Teilenummer	Bezeichnung	Anmerkung	Menge
1	27 011 578 0	Gelenkwelle kpl. G4 960mm	-kpl.	1
2	27 012 807 0	Aussengabel Gr.4 1 3/8"(6)		1
3	00 956 426 2	Kreuzgarnitur	-inkl. Sicherungsring, Schmiernippel	2
4	00 956 435 0	Gabel für Aussenrohr		1
5	00 912 678 2	Spannstift	-8 X 60	1
6	27 012 778 0	Profilrohr außen Gr.103/104 1000		1
7	27 012 784 0	Lauftring aussen Gr.103/104		1
8	27 012 781 0	Schutztrichter 100-Serie Gr.3/4		1
9	00 955 458 0	Haltekette		2
10	00 955 453 0	Schraube	-4,8 X 22	x
11	27 012 782 0	Schutzrohr (Basis-Tricht) Gr.104 A 1023		1
12	27 012 783 0	Schutzrohr (Basis-Tricht) Gr.104 I 1023		1
13	27 012 808 0	Vollschutztrichter Gr.3/4 271		1
14	27 012 785 0	Lauftring innen Gr.103/104		1
15	27 012 779 0	Profilrohr innen Gr. 104 1000		1
16	27 012 780 0	Innengabel f. Innenring		1
17	00 912 677 2	Spannstift	-8 X 55	1
18	00 956 113 1	Aussengabel	-1 3/8" Z= 6	1
19	00 956 111 0	Schiebestift mit Feder		1

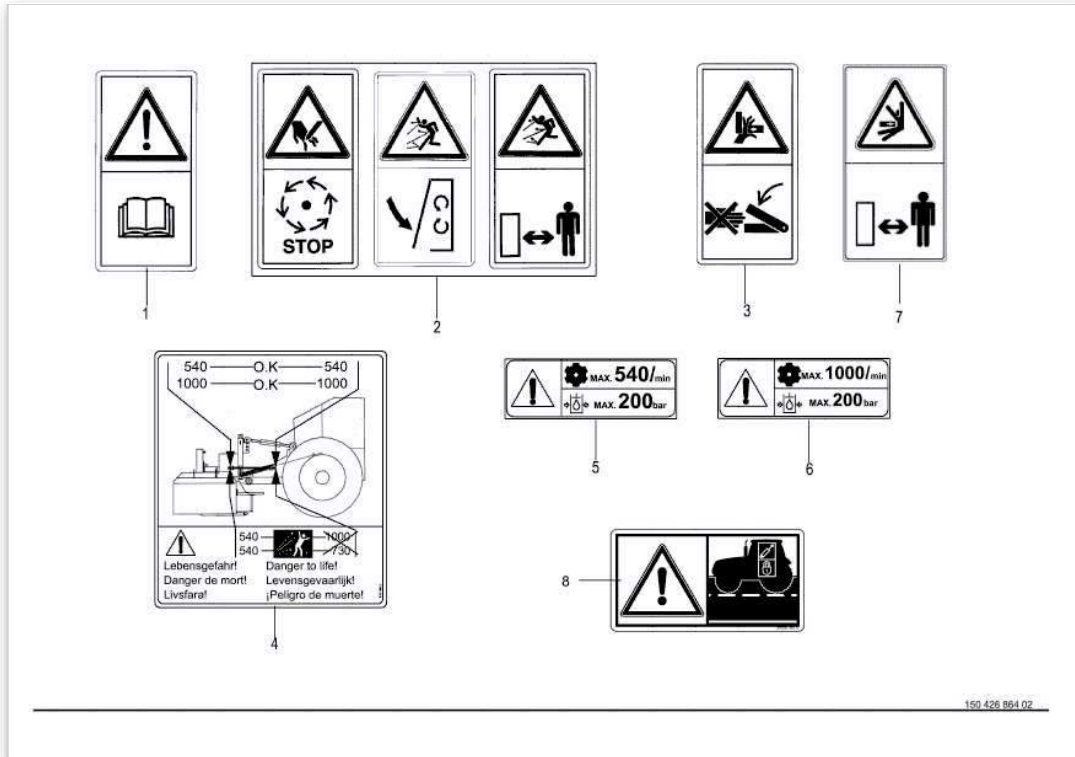


150 414 260 02

Pos	Teilenummer	Bezeichnung	Anmerkung	Menge
1	27 011 529 0	Gelenkw.W 2300 SC25 710 K92/4 1050Nm		1
2	00 949 463 0	Aufsteckgabel	-1 3/8"	1
3	00 949 630 0	Schiebestift		1
4	00 949 397 1	Kreuzgarnitur		2
5	00 919 002 0	Kegelschmiernippel	-M 6 X 1	2
6	00 949 430 0	Rillengabel	-RG2300-1b	1
7	00 912 721 1	Spannstift	-10 X 75	2
8	00 949 353 0	Profilrohr - innen	-Lg.= 750	1
9	00 955 490 0	Schutzhälfte - aussen	-Lg.= 1000	1
10	00 949 861 0	Gleitring	-SC25/SD25	1
11	00 955 355 1	Schutztrichter		1
12	00 949 281 0	Schraube	-3,5 X 9,5	x
13	00 949 259 1	Schutzhälfte - innen	-Lg.= 1000	1
14	00 949 852 1	Haltekette	-Lg.= 400	1
15	00 949 354 0	Profilrohr - aussen	-Lg.= 750	1
16	00 949 436 0	Rillengabel	-RG2300-2a	1
17	00 955 260 1	Reibkupplung	-1 3/8" Z= 6 1050Nm	1
17.1	00 949 568 0	Reibscheibe	-91 X 150 X 3	4



Pos	Teilenummer	Bezeichnung	Anmerkung	Menge
1	00 956 113 1	Aussengabel	-1 3/8" Z= 6	1
1.1	00 956 111 0	Schiebestift mit Feder		2
2	00 956 426 2	Kreuzgarnitur		1
5	00 956 435 0	Gabel für Aussenrohr		1
8	00 912 678 2	Spannstift	-8 X 60	1
12	00 956 219 0	Profilrohr - aussen	-Lg.= 620	1
13	27 013 197 0	Profilrohr innen Gr. 104 geh. 1000		1
16	00 912 677 2	Spannstift	-8 X 55	1
17	27 012 780 0	Innengabel f. Innenring		1
21	27 016 663 0	Reibkupplung FK32/S4 1000Nm		1
21.1	00 956 278 0	Schiebestift mit Feder		1
21.2	27 006 760 0	Gleitring		1
21.3	00 956 162 1	Reibscheibe		2
25	27 019 485 0	Vollschutztrichter Gr.3/4 226		1
26	27 012 784 0	Lauftring aussen Gr.103/104		1
28	00 955 453 0	Schraube	-4,8 X 22	x
29	27 012 782 0	Schutzrohr (Basis-Tricht) Gr.104 A 1023		1
30	27 012 783 0	Schutzrohr (Basis-Tricht) Gr.104 I 1023		1
31	27 012 781 0	Schutztrichter 100-Serie Gr.3/4		1
32	27 012 785 0	Lauftring innen Gr.103/104		1
34	27 013 943 0	Gelenkwelle kpl. G4 710mm FK32 1000Nm		1
40	00 955 458 0	Haltekette		2



Pos	Teilenummer	Bezeichnung	Menge
1	00 939 471 1	Aufkleber	1
2	00 939 576 0	Aufkleber	2
3	00 942 196 1	Aufkleber	2
4	00 939 106 3	Aufkleber	1
5	00 939 100 4	Aufkleber	1
6	00 939 101 4	Aufkleber	1
7	27 012 550 0	Aufkleber Gefahr Schwenkbereich gelb	2
8	27 021 591 0	Aufkleber Traktorhydraulik sperren gelb	1

1

2

3

4

5

6

7

8

10

DE: Mähwerk bei Rückwärtsfahrt ausheben.
EN: Lift mower prior to reversing.
ES: Levantar la guarnición antes de retroceder.
FR: Soulever la faucheuse avant de reculer.
IT: Sollevare la falciatrice prima di retrocedere.
NL: Til de maaierwerk op tijdens het achteruitrijden.
RU: Поднимать косилку при reverse.

DE: Vor dem Entfernensdrehen des 10-20/25/30/35 mm Schnittschneiders die Fluchtmarkierung des Mähwerks beachten und sicherstellen, dass der Mähwerkheber in die richtige Position ist.
EN: Before removing the 10-20/25/30/35 mm cutting blade, pay attention to the marking of the mower deck and ensure that the blade lifter is in the correct position.
ES: El cortacésped debe estar en la posición correcta antes de retirar el cortacésped.
FR: Avant de retirer le coupe-besoin, vérifiez la position correcte de la faucheuse.
IT: Prima di rimuovere il tagliatore, assicurarsi che il sollevatore sia nella posizione corretta.
NL: Voordat u de maaier deksnijder verwijdert, moet u de afwijking van de maaierdek en ervoor zorgen dat de hefmechaniek in de juiste positie is.
RU: Перед снятием с косилки необходимо убедиться, что механизм поднятия косилки находится в правильной позиции.

150 442 284 03

Pos	Teilenummer	Bezeichnung	Menge
1	00 255 498 1	Aufkleber	1
2	00 255 499 2	Aufkleber	1
3	00 939 567 1	Aufkleber	1
4	00 939 161 3	Aufkleber Mähwerk bei Rückwärtsfahrt aus	1
5	00 942 089 2	Aufkleber	1
6	00 939 278 4	Aufkleber Reibkupplung lüften blau DE	1
7	27 005 384 0	Aufkleber	1
8	27 011 190 0	Aufkleber "Schutz öffnen" blau	2
10	27 017 118 0	Aufkleber Anbau Frontmäher blau	1